



Eaux usées



Usage domestique



Usage industriel



TRm 1.3



TRm 2.2 AP

PLAGE DES PERFORMANCES

- Débit jusqu'à **430 l/min** (25.8 m³/h)
- Prévalence jusqu'à **55 m**

UTILISATIONS ET INSTALLATIONS

Les pompes broyeurs de la série **TRITUS**, fabriquées en fonte d'épaisseur considérable, d'une robustesse exceptionnelle, d'une résistance à l'abrasion et d'une durabilité dans le temps, sont équipées d'un **broyeur en acier inoxydable trempé à haute résistance** qui permet de broyer intégralement les corps solides et les fibres contenus dans les eaux usées dans les secteurs **domestique et civil**, pour le transport sous pression vers le réseau d'égouts par des canalisations de petit diamètre.

RÉALISATION

- ※ Câble d'alimentation de **10 m** de long
- ※ Interrupteur à flotteur pour les versions monophasées
- ※ Tableau électrique pour versions monophasées
- ※ Pour **TR5** et **TR6** sondes internes qui détectent la présence d'eau dans la chambre à huile

LIMITES D'UTILISATION

- Profondeur jusqu'à **10 m** sous le niveau de l'eau (avec câble d'alimentation de longueur adéquate)
- Température du liquide jusqu'à **+40 °C**
- Niveau de vidange du bas vers :
 - **85 mm** pour 0.75, 0.9, 1.1, 1.3
 - **95 mm** pour 1.5, 2.2, TR 2.2 AP, TR 3 AP, TR 3, TR 4
 - **130 mm** per TR 5, TR 6
- **Immersion minimale pour un service continu :**
 - **300 mm** per **0.75, 0.9, 1.1, 1.3**
 - **350 mm** per **1.5, 2.2, TR 2.2 AP, TR 3 AP, TR 3, TR 4**
 - **490 mm** per **TR 5, TR 6**

RÉALISATIONS SUR DEMANDE

- ※ Autres tensions ou fréquences à 60 Hz

GARANTIE

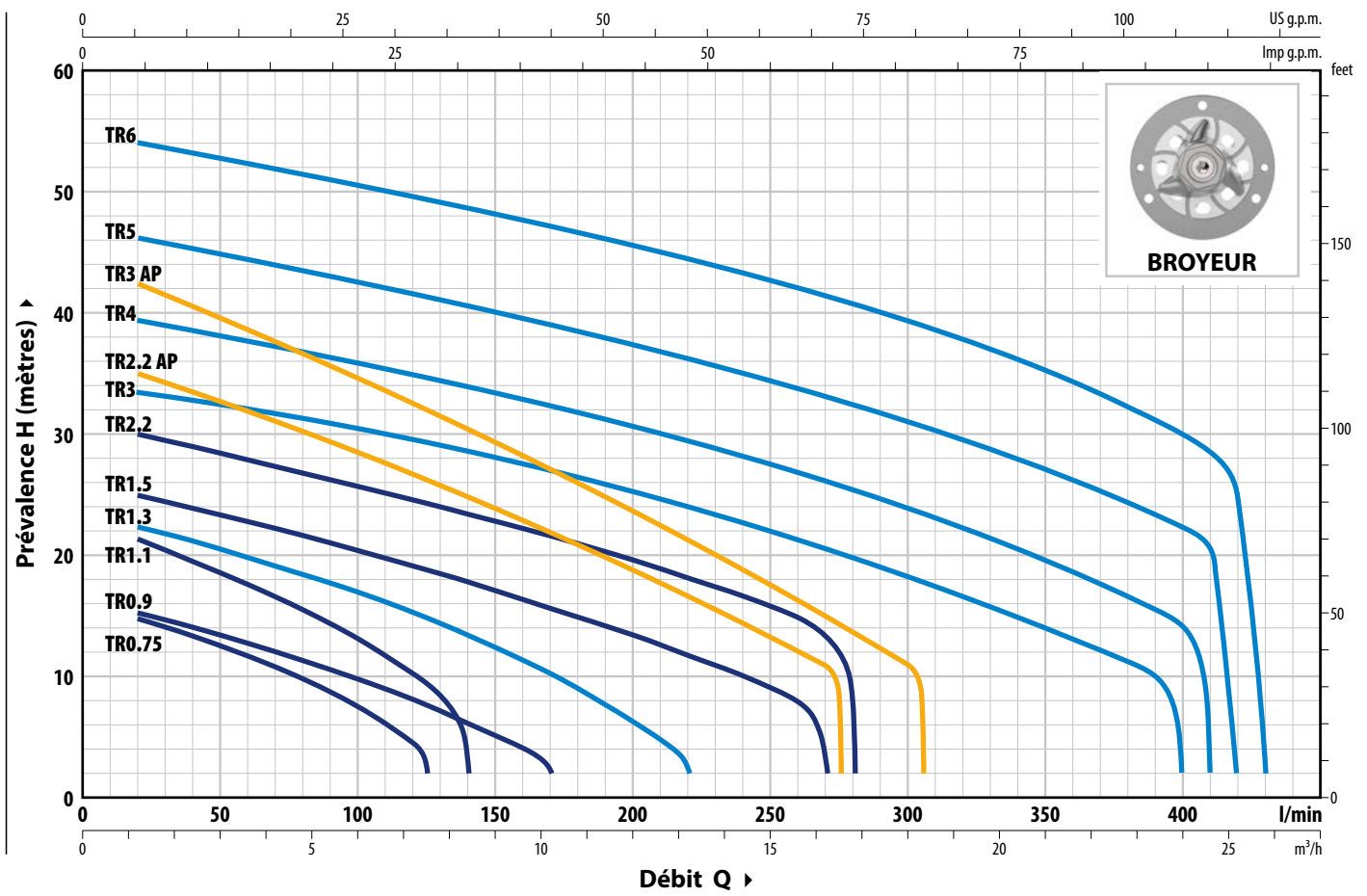
- ※ **Pour les versions triphasées TR 1.5, TR 2.2, TR 2.2 AP, TR 3 AP, TR 3, TR 4, la garantie est valable si l'interrupteur thermique incorporé au bobinage est connecté au tableau électrique.**

BREVETS - MARQUES - MODÈLES

- Brevet n° IT0001428923
- Modèle communautaire déposé n° 002501486-0002, 008625685-0005, 008625685-0006
- TRITUS®, marque déposée n° 013017181

COURBES ET DONNÉES DE PERFORMANCES

50 Hz



TYPE		PUISSANCE (P ₂)		Q	m ³ /h															
Monophasé	Triphasé	kW	HP		0	1.2	3	4.8	6	7.5	8.4	10.2	12	13.2	14.4	16.2	16.8			
				l/min	0	20	50	80	100	125	140	170	200	220	240	270	280			
TRm 0.75	TR 0.75	0.75	1	H m	16.5	15	12.7	10	7.5	2										
TRm 0.9	TR 0.9	0.9	1.25		16	15	13.2	11	9.6	7.5	6	2								
TRm 1.1	TR 1.1	1.1	1.5		23	21.5	18.6	15.5	13	9.5	2									
TRm 1.3	TR 1.3	1.3	1.75		23.5	22.5	20.6	18.4	17	14.8	13.4	10.2	6.2	2						
TRm 1.5	TR 1.5	1.5	2		26	25	23.4	21.7	20.4	18.8	17.8	15.6	13.4	11.7	10	2				
-	TR 2.2	2.2	3		31	30	28.4	26.8	25.7	24.3	23.5	21.5	19.5	18	16.5	13.2	2			

TYPE		PUISSANCE (P ₂)		Q	m ³ /h										
Monophasé	Triphasé	kW	HP		0	1.2	3	6	9	12	15	16.5	18	18.3	
				l/min	0	20	50	100	150	200	250	275	300	305	
TRm 2.2 AP	TR 2.2 AP	2.2	3	H m	36.5	35	33	28.5	23.8	18.7	13.2	2			
-	TR 3 AP	3	4		44.5	42.5	40	35	29.5	23.7	17.5	14.3	11	2	

TYPE		PUISSANCE (P ₂)		Q	m ³ /h													
Trifase		kW	HP		0	1.2	3	6	9	12	15	18	21	24	24.6			
				l/min	0	20	50	100	150	200	250	300	350	400	410			
TR 3		3	4	H m	34.5	33.5	32.5	30.4	28	25.2	22	18.4	14.2	2				
TR 4		4	5.5		40	39.5	38	35.7	33.3	30.6	27.4	23.8	19.4	14.3	2			

TYPE		PUISSANCE (P ₂)		Q	m ³ /h														
Triphasé		kW	HP		0	1.2	3	6	9	12	15	18	21	24	25.2	25.8			
				l/min	0	20	50	100	150	200	250	300	350	400	420	430			
TR 5		5	6.7	H m	47	46	44.7	42.4	40	37.4	34.5	31.1	27.2	22.5	2				
TR 6		6	8		55	54	52.5	50.3	48.1	45.6	42.8	39.5	35.3	30.2	25	2			

Q = Débit H = Prévalence manométrique totale

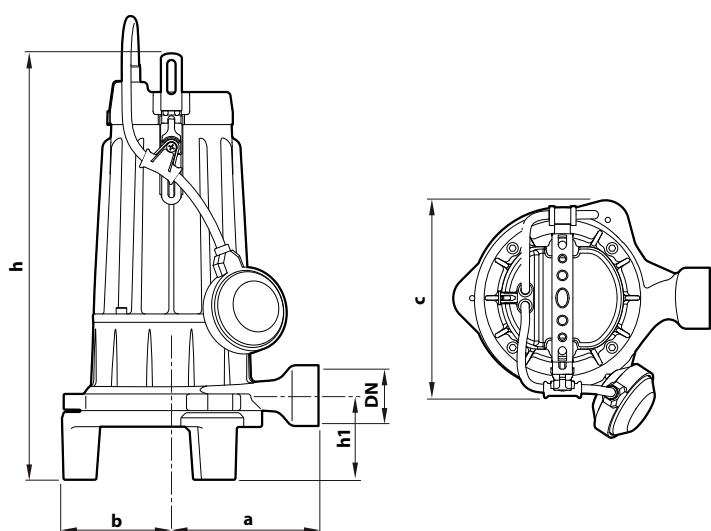
Tolérance des courbes de performances selon EN ISO 9906 Grade 3B.

ABSORPTIONS

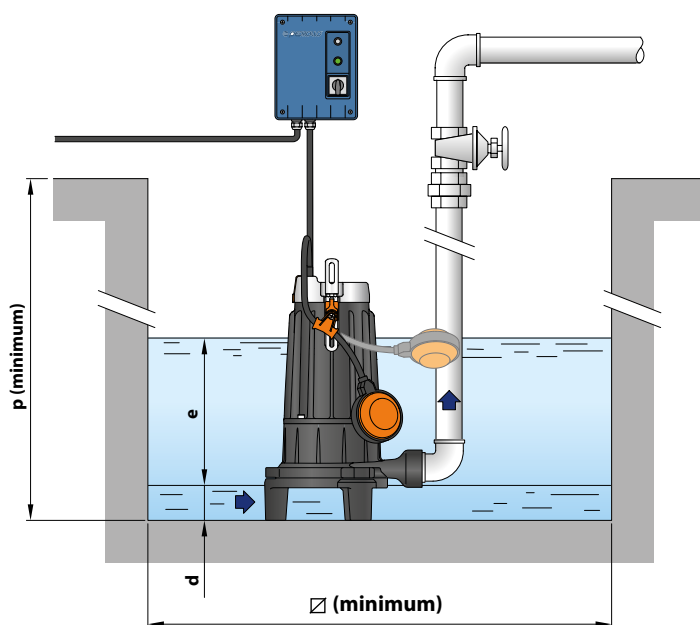
TYPE	TENSION
Monophasé	230 V
TRm 0.75	5.5 A
TRm 0.9	6.0 A
TRm 1.1	7.4 A
TRm 1.3	9.0 A

TYPE	TENSION
Triphasé	400 V
TR 0.75	2.5 A
TR 0.9	2.6 A
TR 1.1	3.0 A
TR 1.3	3.8 A

DIMENSIONS ET POIDS



Installation typique



TYPE		BOUCHE DN	DIMENSIONS mm									kg *	
Monophasé	Triphasé		a	b	c	h	h1	d	e	p	Ø	1~	3~
TRm 0.75	TR 0.75	1 1/4"	140	104	186	406	80	85	réglable	500	500	24.0	22.2
TRm 0.9	TR 0.9											23.9	22.2
TRm 1.1	TR 1.1											25.7	23.1
TRm 1.3	TR 1.3											25.5	23.1

(* poids de l'électropompe sans le tableau électrique)

PALETTISATION

TYPE	POUR GROUPE
Monophasé	n° pompes
TRm 0.75	36
TRm 0.9	36
TRm 1.1	36
TRm 1.3	36

TYPE	POUR GROUPE
Triphasé	n° pompes
TR 0.75	60
TR 0.9	60
TR 1.1	60
TR 1.3	60

CARACTÉRISTIQUES DE CONSTRUCTION

1 Corps pompe Fonte avec traitement cataphorèse

2 Roue De type ouvert en technopolymère

3 Broyeur Acier inoxydable **AISI 440C** trempé

4 Arbre moteur Acier inoxydable **AISI 431**

5 Porte-moteur Fonte avec traitement cataphorèse

6 Étanchéité mécanique double dans la chambre d'huile

Étanchéité	Arbre	Position	Matériaux
MG1-14D SIC	Ø 14 mm	Côté moteur	Carbure de silicium / Graphite / NBR
		Côté pompe	Carbure de silicium / Carbure de silicium / NBR

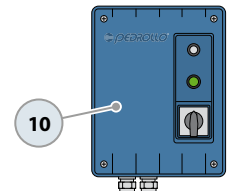
7 Moteur électrique

TRm: monophasé 230 V - 50 Hz
avec protection thermique moteur incorporée

TR: triphasé 400 V - 50 Hz

- Isolation : classe F
- Protection : IP X8

Tableau électrique
(standard pour les versions monophasées)



8 Câble d'alimentation

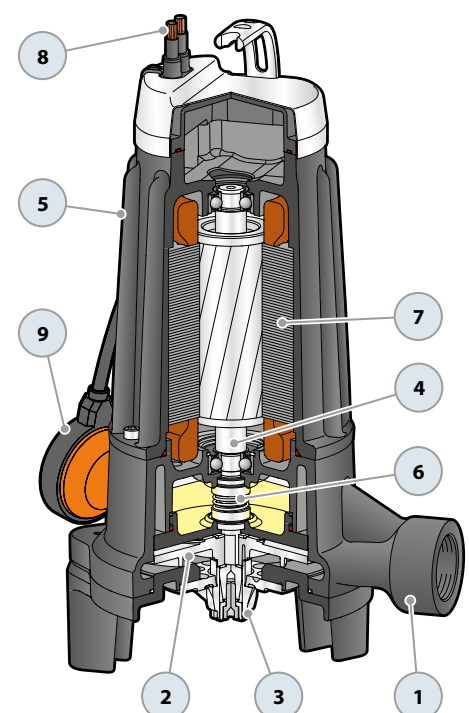
※ De 10 mètres de type "H07 RN-F"

9 Interrupteur à flotteur

(uniquement pour les versions monophasées)

10 Tableau électrique (uniquement pour les versions monophasées)

- Avec :
- interrupteur ON/OFF
 - protection moteur à réarmement manuel
 - condensateur de fonctionnement (inséré en permanence)
 - condensateur de démarrage

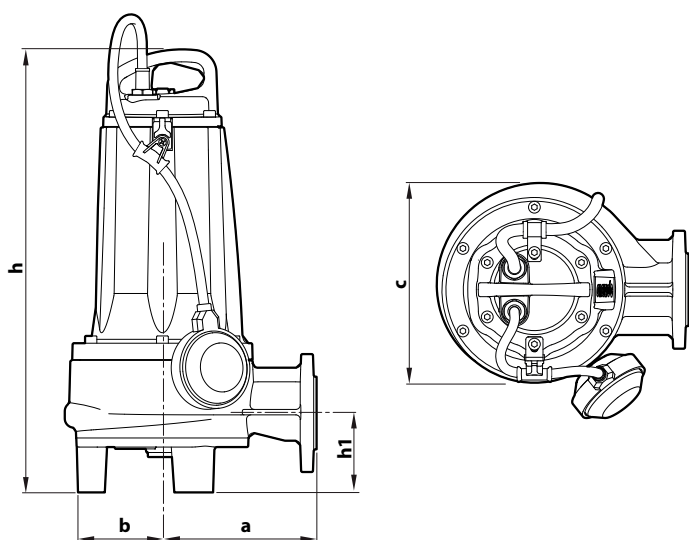


ABSORPTIONS

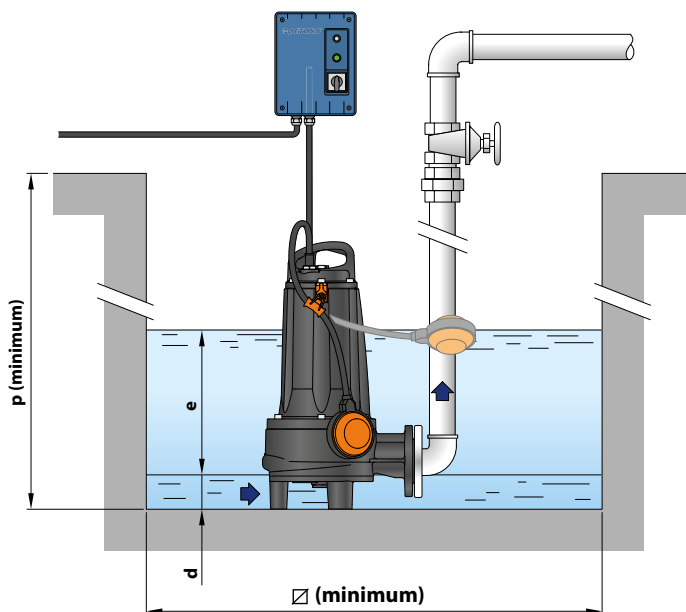
TYPE	TENSION
Monophasé	230 V
TRm 1.5	10.0 A

TYPE	TENSION
Triphasé	400 V
TR 1.5	3.7 A
TR 2.2	5.5 A

DIMENSIONS ET POIDS



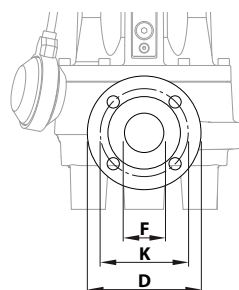
Installation typique



TYPE		DIMENSIONS mm									kg	
Monophasé	Triphasé	a	b	c	h	h1	d	e	p	Ø	1~	3~
TRm 1.5	TR 1.5	172	105	221	489	87.5	95	réglable	800	800	45.0	44.0
-	TR 2.2										-	44.0

BRIDE DU PORT

TYPE		BRIDE	F	K	D	TROUS	
Monophasé	Triphasé	DN		mm	mm	N°	Ø (mm)
TRm 1.5	TR 1.5	40 (PN6)	1½"	100	130	4	14
-	TR 2.2						



PALETTISATION

TYPE		POUR GROUPEMENT
Monophasé	Triphasé	n° pompes
TRm 1.5	TR 1.5	12
-	TR 2.2	12

CARACTÉRISTIQUES DE CONSTRUCTION

1 Corps pompe Fonte avec traitement cataphorèse

2 Roue Acier inoxydable **AISI 304** coulé

3 Broyeur Acier inoxydable **AISI 440C** trempé

4 Arbre moteur Acier inoxydable **AISI 431**

5 Porte-moteur Fonte avec traitement cataphorèse

6 Étanchéité double mécanique avec chambre d'huile interposée

Étanchéité	Arbre	Position	Matériaux
STA-20	Ø 20 mm	Côté moteur	Céramique / Graphite / NBR
STA-19	Ø 19 mm	Côté pompe	Carbure de silicium / Carbure de silicium / NBR

7 Moteur électrique

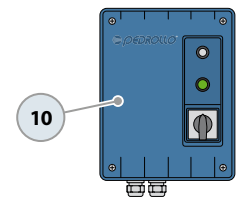
TRm: monophasé 230 V - 50 Hz
avec protection thermique moteur incorporée

TR: triphasé 400 V - 50 Hz

✘ avec thermique incorporé dans le bobinage à connecter
au tableau électrique

- Isolation : classe F
- Protection : IP X8

Tableau électrique
(standard pour les versions monophasées)



8 Câble d'alimentation

✘ De 10 mètres de type "H07 RN-F"

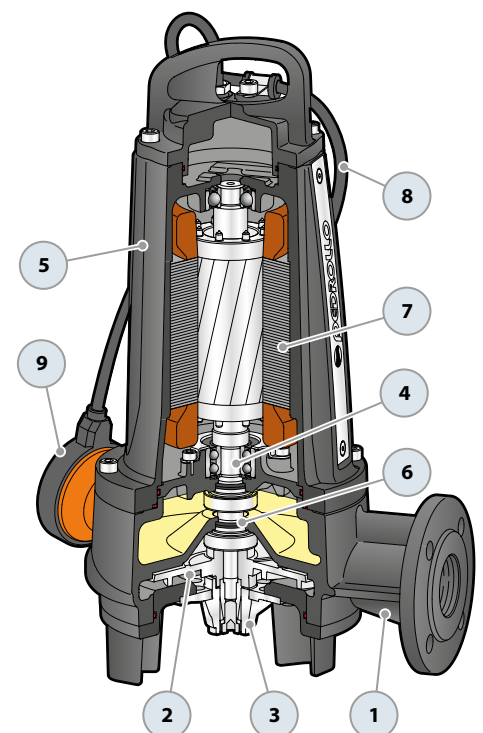
9 Interrupteur à flotteur

(uniquement pour les versions monophasées)

10 Tableau électrique (uniquement pour les versions monophasées)

Avec :

- interrupteur ON/OFF
- protection moteur à réarmement manuel
- condensateur de fonctionnement (inséré en permanence)
- condensateur de démarrage

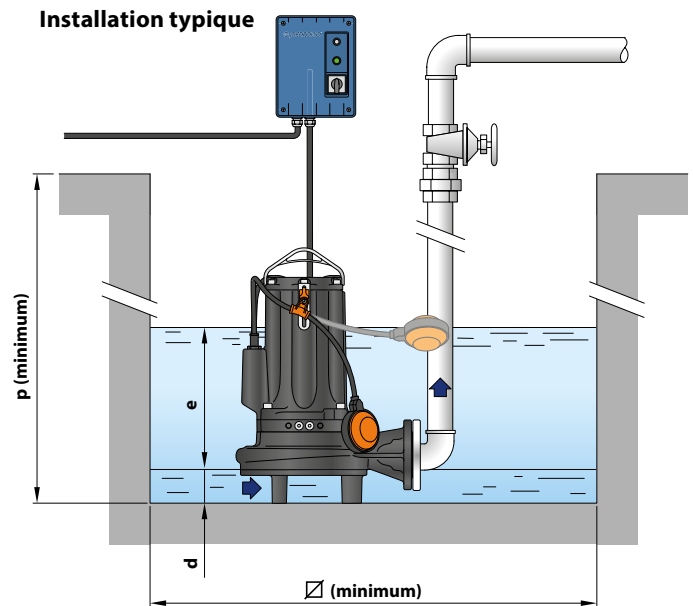
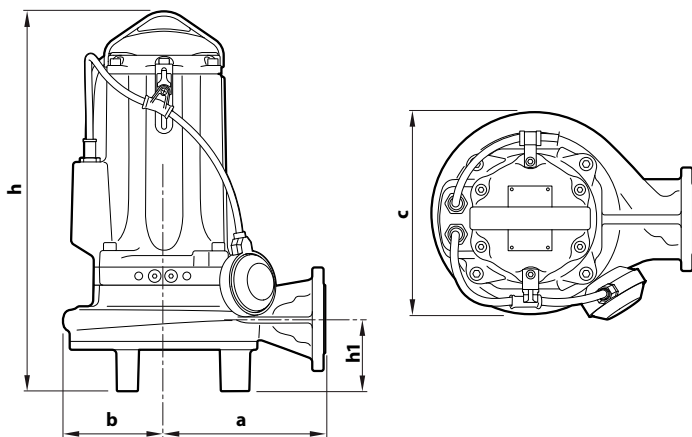


ABSORPTIONS

TYPE	TENSION
Monophasé	230 V
TRm 2.2 AP	14.0 A

TYPE	TENSION
Triphasé	400 V
TR 2.2 AP	5.5 A
TR 3 AP	6.3 A
TR 3	6.3 A
TR 4	7.5 A

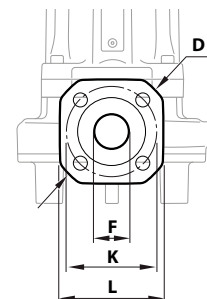
DIMENSIONS ET POIDS



TYPE		DIMENSIONS mm									kg	
Monophasé	Triphasé	a	b	c	h	h1	d	e	p	Ø	1~	3~
TRm 2.2 AP	TR 2.2 AP	203	126	256	480 453	90	95	réglable	800	800	53.5	47.0
-	TR 3 AP				480						-	53.0
-	TR 3				-						-	53.0
-	TR 4				-						-	54.0

BRIDE DU PORT

TYPE		BRIDE DN	F	K mm	D mm	L mm	TROUS	
Monophasé	Triphasé					N°	Ø mm	
TRm 2.2 AP	TR 2.2 AP	40 (PN10)	1½"	110	150	130	4	18
-	TR 3 AP							
-	TR 3							
-	TR 4							



PALETTISATION

TYPE		POUR GROUPEMENT
Monophasé	Triphasé	n° pompes
TRm 2.2 AP	TR 2.2 AP	18
-	TR 3 AP	18
-	TR 3	18
-	TR 4	18

CARACTÉRISTIQUES DE CONSTRUCTION

1 Corps pompe	Fonte avec traitement cataphorèse
2 Roue	De type ouvert en acier inoxydable AISI 304 coulé
3 Broyeur	Acier inoxydable AISI 440C trempé
4 Arbre moteur	Acier inoxydable AISI 431
5 Porte-moteur	Fonte avec traitement cataphorèse
6 Lanterne	Fonte avec traitement cataphorèse

7 Étanchéité double mécanique avec chambre d'huile interposée

Étanchéité	Arbre	Position	Matériaux
STA-24	Ø 24 mm	Côté moteur	Céramique / Graphite / NBR
STA-22 SIC	Ø 22 mm	Côté pompe	Carbure de silicium / Carbure de silicium / NBR

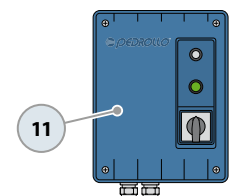
8 Moteur électrique

TRm: Monophasé 230 V - 50 Hz
avec protection thermique moteur incorporée dans le bobinage.

TR: triphasé 400 V - 50 Hz
✘ avec thermique incorporé dans le bobinage à connecter au tableau électrique

- Isolation : classe F
- Protection : IP X8

Tableau électrique
(standard pour les versions monophasées)



9 Câble d'alimentation

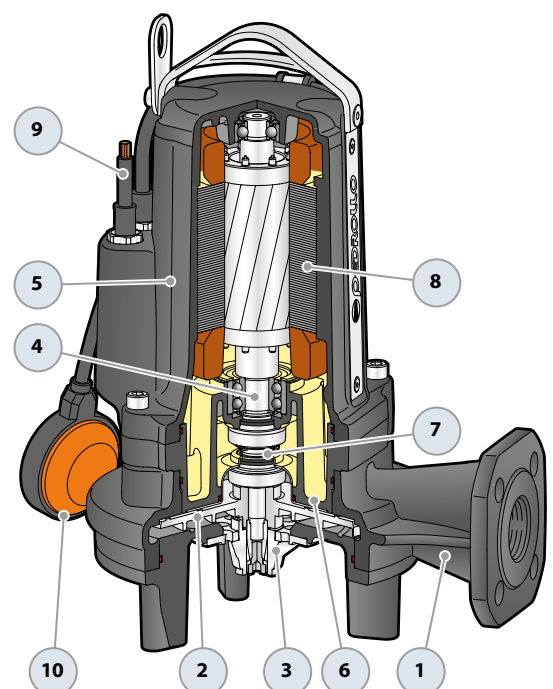
✘ De 10 mètres de type "H07 RN-F"

10 Interrupteur à flotteur

(uniquement pour les versions monophasées)

11 Tableau électrique (uniquement pour les versions monophasées)

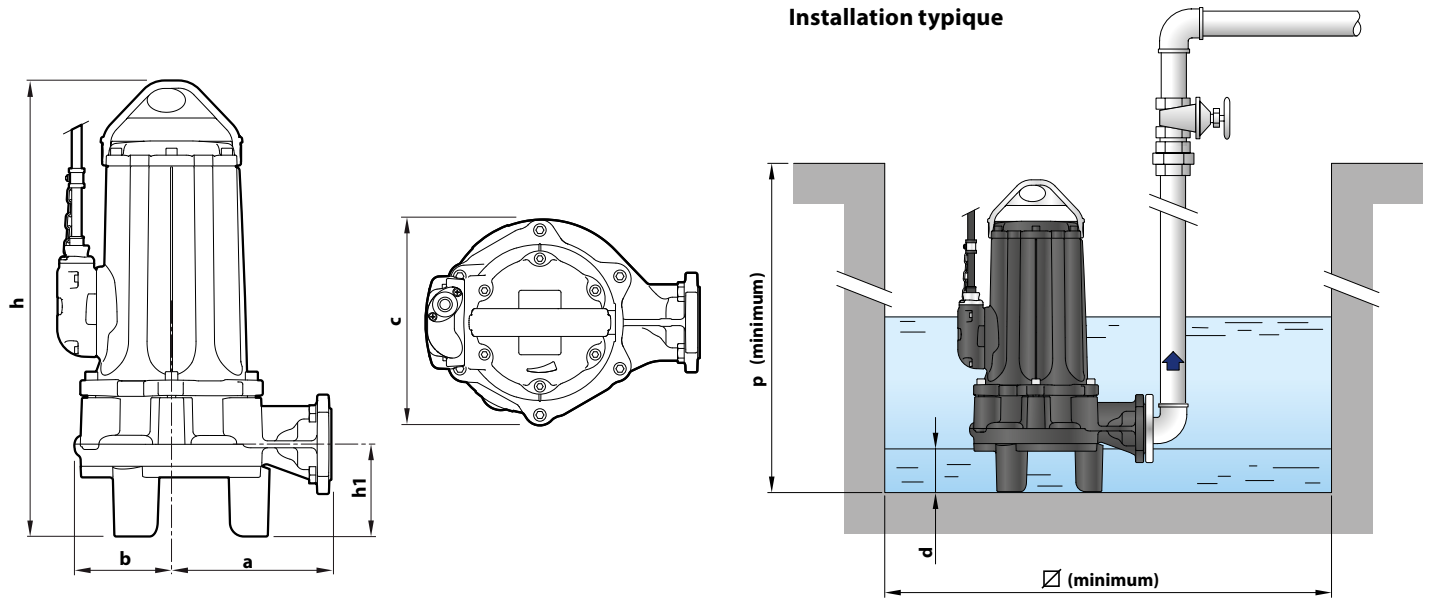
- Avec :
- interrupteur ON/OFF
 - protection moteur à réarmement manuel
 - condensateur de fonctionnement (inséré en permanence)
 - condensateur de démarrage



ABSORPTIONS

TYPE	TENSION
Triphasé	400 V
TR 5	10.5 A
TR 6	14.5 A

DIMENSIONS ET POIDS



TYPE	DIMENSIONS mm								kg
	a	b	c	h	h1	d	p	Ø	
Triphasé									3~
TR 5	230	164.5	296	656	133	130	1000	1000	114.8
TR 6									117.8

BRIDE DU PORT

TYPE	BRIDE DN	F	K mm	D mm	L mm	TROUS	
						N°	Ø mm
TR 5	50 (PN10)	2"	125	165	143	4	18
TR 6							



PALETTISATION

TYPE	POUR GROUPEMENT
Triphasé	n° pompes
TR 5	4
TR 6	4

CARACTÉRISTIQUES DE CONSTRUCTION

- | | |
|-----------------------|--|
| 1 Corps pompe | Fonte avec traitement cataphorèse |
| 2 Roue | De type ouvert en acier inoxydable AISI 304 coulé |
| 3 Broyeur | Acier inoxydable AISI 440C trempé |
| 4 Arbre moteur | Acier inoxydable AISI 431 |
| 5 Porte-moteur | Fonte avec traitement cataphorèse |

6 Étanchéité double mécanique avec chambre d'huile interposée

Étanchéité	Arbre	Position	Matériaux
AR-27	Ø 27 mm	Côté moteur	Carbure de silicium / Graphite / NBR
MG1-25 SIC	Ø 25 mm	Côté pompe	Carbure de silicium / Carbure de silicium / NBR

7 Moteur électrique

Triphasé 400 V - 50 Hz
avec thermique incorporé dans le bobinage à connecter au tableau électrique

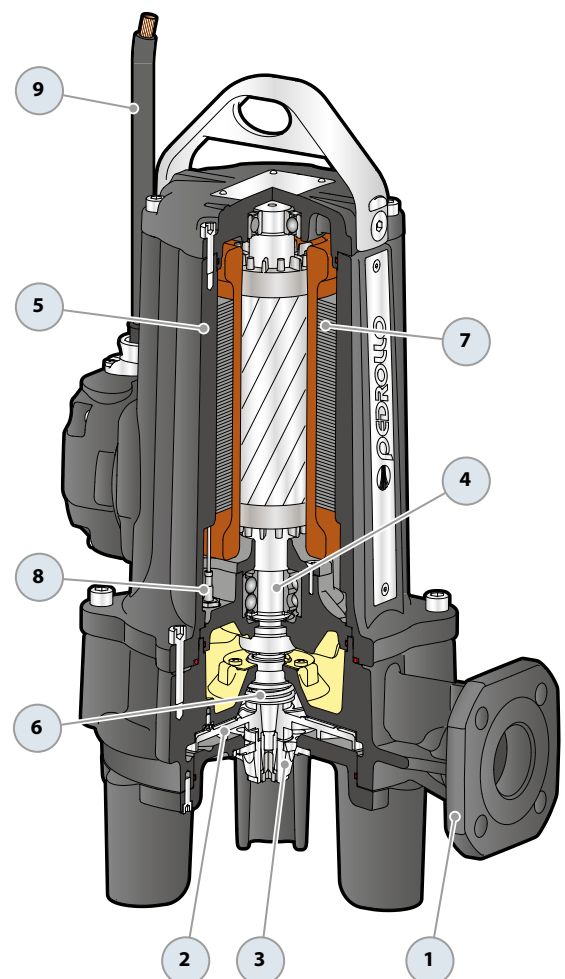
- Isolation : classe F
- Protection : IP X8

8 Sondes

✘ Sondes internes qui détectent la présence d'eau dans la chambre à huile

9 Câble d'alimentation

✘ De 10 mètres de type «H07 RN-F»



PIED D'ACCOUPLMENT (TRITUS 0.75 – 2.2)

VERSION AVEC REFOULEMENT HORIZONTAL ET TUYAUX DE GUIDE 3/4"

Pour TR 0.75, 0.9, 1.1, 1.3	Cod. ASSPTRITUS11	DN 2"
Pour TR 1.5, 2.2	Cod. ASSPTRITUS22	DN 2"

※ Kit composé de :



Pied d'accouplement



Guide coulissant



Support pour les tubes de guide



VERSION AVEC REFOULEMENT VERTICAL ET TUYAUX DE GUIDE 3/4"

Pour TR 0.75, 0.9, 1.1, 1.3	Cod. ASSPTRITUS11V	DN 2 1/2"
Pour TR 1.5, 2.2	Cod. ASSPTRITUS22V	DN 2 1/2"

※ Kit composé de :



Pied d'accouplement avec contre-bride



Guide coulissant



Support pour les tubes de guide



● ACCESSOIRES À COMMANDER

GUIDE COULISSANT

※ Pour TR 0.75, 0.9, 1.1, 1.3	Cod. ASSFL003
※ Pour TR 1.5, 2.2	Cod. ASSFL004

Avec bague et joint pour 0.75, 0.9, 1.1, 1.3

Avec vis et joints pour TR 1.5, 2.2

SUPPORT TUBES DE GUIDE

※ Pour des tubes de guide Ø 3/4"	Cod. 859SV340INTFA
----------------------------------	--------------------

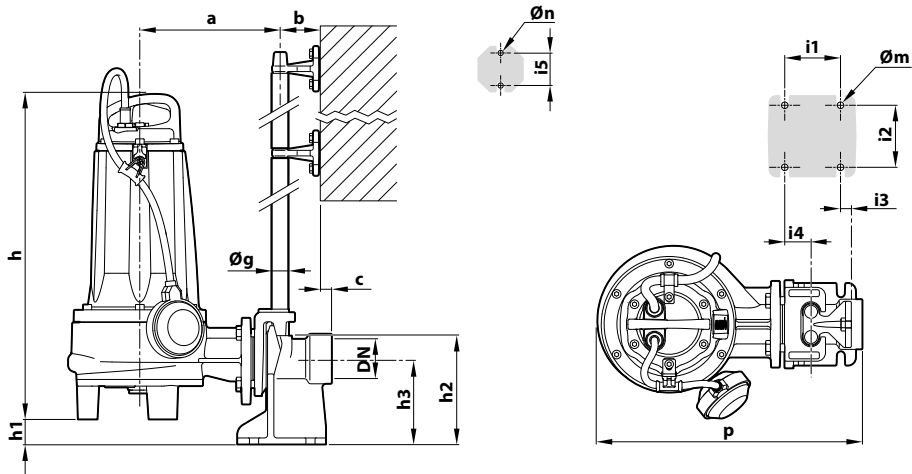
Pour des raisons de stabilité, placer un support tous les 2 mètres de tube de guide

TUBE DE GUIDE (en acier inoxydable AISI 304)

※ Tube de guide Ø 3/4" de 2 mètres	Cod. 54SARTG0052F
※ Tube de guide Ø 3/4" de 3 mètres	Cod. 54SARTG0053F
※ Tube de guide Ø 3/4" de 6 mètres	Cod. 54SARTG0056F

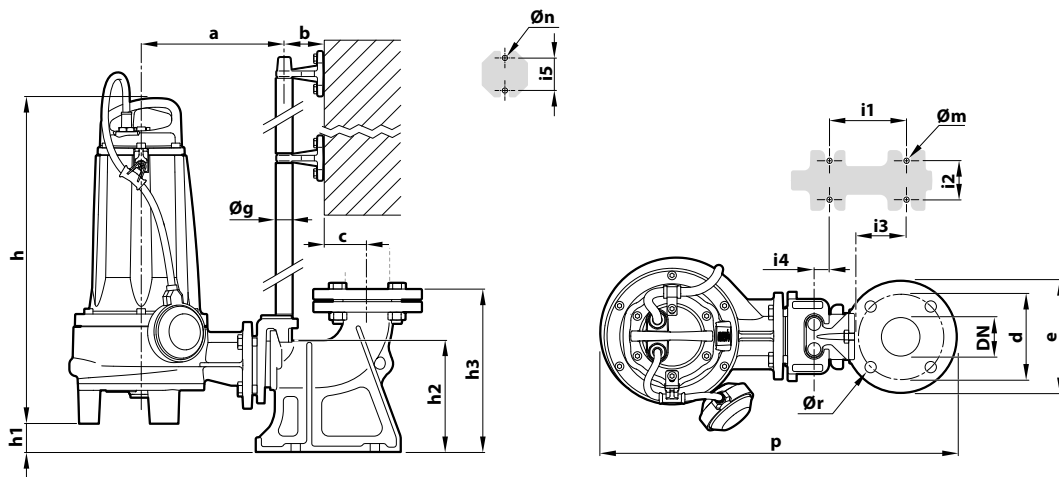


DIMENSIONS (Version avec refoulement horizontal)



TYPE		BOUCHE DN	Corps solides	DIMENSIONS mm														
Monophasé	Triphasé			a	b	c	p	h1	h2	h3	i1	i2	i3	i4	i5	Øg	Øm	Øn
TRm 0.75	TR 0.75	2"	Ø 7 mm	212	61	17	395	50	165	130	85	94	16	40	50	¾"	14	11
TRm 0.9	TR 0.9																	
TRm 1.1	TR 1.1																	
TRm 1.3	TR 1.3																	
TRm 1.5	TR 1.5	2"	Ø 7 mm	215	61	17	400	42.5	165	130	85	94	16	40	50	¾"	14	11
-	TR 2.2																	

DIMENSIONS (Version avec refoulement vertical)



TYPE		BOUCHE DN	Corps solides	DIMENSIONS mm																	
Monophasé	Triphasé			a	b	c	d	e	p	h1	h2	h3	i1	i2	i3	i4	i5	Øg	Øm	Øn	Ør
TRm 0.75	TR 0.75	2½"	Ø 7 mm	206	61	51.5	125	165	505	48	163.5	215.5	120	72	62	3	50	¾"	14	11	18
TRm 0.9	TR 0.9																				
TRm 1.1	TR 1.1																				
TRm 1.3	TR 1.3																				
TRm 1.5	TR 1.5	2½"	Ø 7 mm	211	61	51.5	125	165	514	40	163.5	215.5	120	72	62	3	50	¾"	14	11	18
-	TR 2.2																				

PIED D'ACCOUPLMENT (TRITUS 2.2 AP - 3 AP - TR3 - TR4)

VERSION AVEC REFOULEMENT HORIZONTAL ET TUYAUX DE GUIDE 3/4"

Pour TR 2.2 AP, 3 AP, 3, 4	Cod. ASSPTRITUS61	DN 2"
-----------------------------------	-------------------	--------------

※ Kit composé de :



Pied d'accouplement



Guide coulissant



Support pour les tubes de guide



VERSION AVEC REFOULEMENT VERTICAL ET TUYAUX DE GUIDE 3/4"

Pour TR 2.2 AP, 3 AP, 3, 4	Cod. ASSPTRITUS61V	DN 2 1/2"
-----------------------------------	--------------------	------------------

※ Kit composé de :



Pied d'accouplement avec contre-bride



Guide coulissant



Support pour les tubes de guide



● ACCESSOIRES À COMMANDER

GUIDE COULISSANT

※ Pour TR 2.2 AP, 3 AP, 3, 4	Cod. ASSFL014
------------------------------	---------------

Avec vis et joints



SUPPORT TUBES DE GUIDE

※ Pour des tubes de guide Ø 3/4"	Cod. 859SV340INTFA
----------------------------------	--------------------



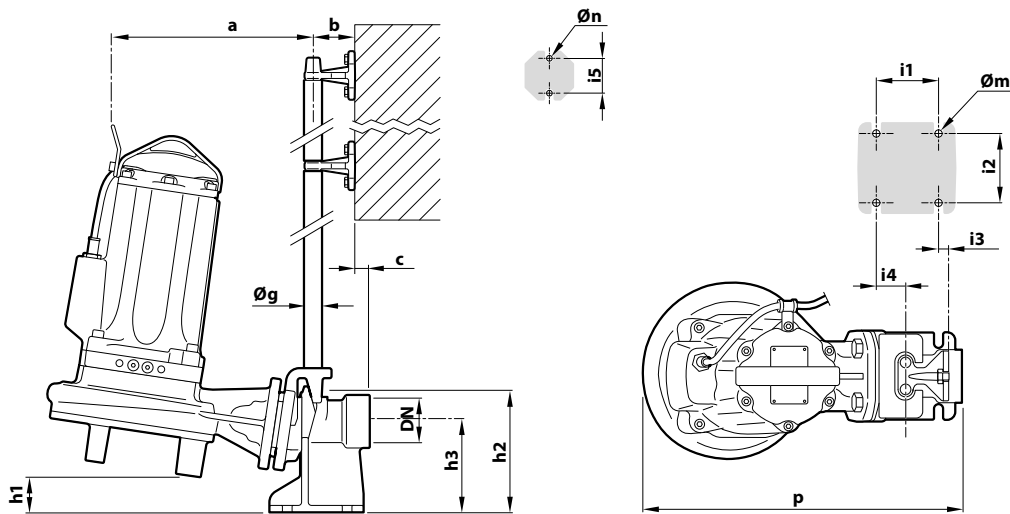
Pour des raisons de stabilité, placer un support tous les 2 mètres de tube de guide

TUBE DE GUIDE (en acier inoxydable AISI 304)

※ Tube de guide Ø 3/4" de 2 mètres	Cod. 54SARTG0052F
※ Tube de guide Ø 3/4" de 3 mètres	Cod. 54SARTG0053F
※ Tube de guide Ø 3/4" de 6 mètres	Cod. 54SARTG0056F

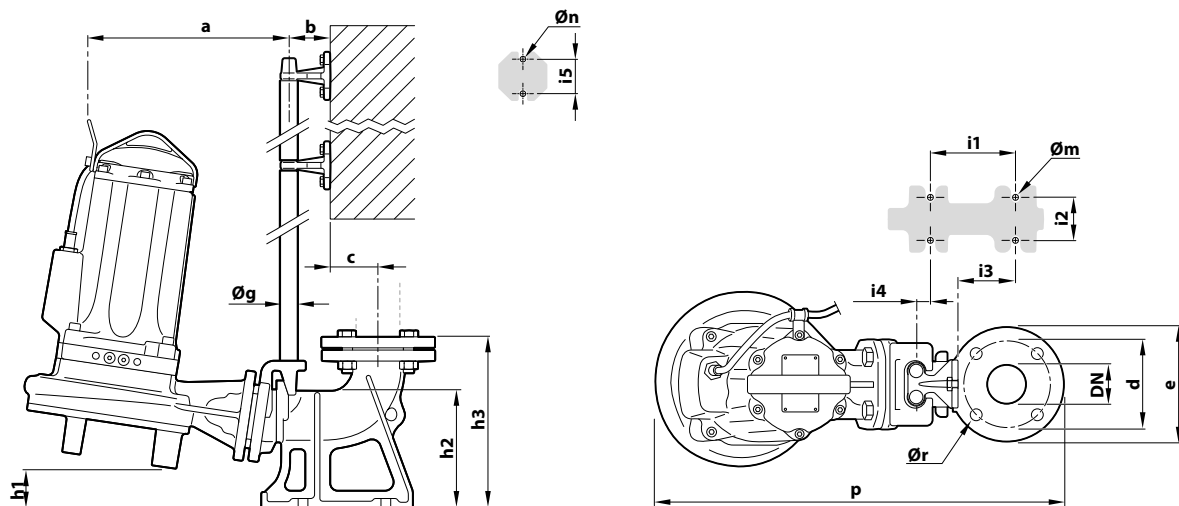


DIMENSIONS (Version avec refoulement horizontal)



TYPE	BOUCHE DN	Corps solides	DIMENSIONS mm																
			a	b	c	p	h1	h2	h3	i1	i2	i3	i4	i5	Øg	Øm	Øn		
TR 2.2 AP	2"	Ø 7 mm	228																
TR 3 AP			61	17	455	71	165	130	85	94	16	40	50	3/4	14	11			
TR 3			238																
TR 4																			

DIMENSIONS (Version avec refoulement vertical)



TYPE	BOUCHE DN	Corps solides	DIMENSIONS mm																		
			a	b	c	d	e	p	h1	h2	h3	i1	i2	i3	i4	i5	Øg	Øm	Øn	Ør	
TR 2.2 AP	2½"	Ø 7 mm	225																		
TR 3 AP			61	51.5	125	165	569	69	163.5	215.5	120	72	62	3	50	3/4	14	11	18		
TR 3			235																		
TR 4																					

PIED D'ACCOUPLMENT (TR5 - TR6)

VERSION AVEC REFOULEMENT VERTICAL ET TUYAUX DE GUIDE 2"

Pour TR5, TR6	Cod. ASSPVX50V	DN 3"
----------------------	----------------	--------------

※ **Kit composé de :**



Pied d'accouplement avec contre-bride



Guide coulissant avec vis et joint



Support pour les tubes de guide



ACCESSOIRES À COMMANDER

GUIDE COULISSANT

※ Pour TR5, TR6	Cod. ASSFL050
-----------------	---------------

Avec vis et joints

SUPPORT INTERMÉDIAIRE TUBES DE GUIDE

※ Pour des tubes de guide Ø 2"	Cod. 859SV349INTFA
--------------------------------	--------------------

Pour des raisons de stabilité, placer un support tous les 3 mètres (recommandé)

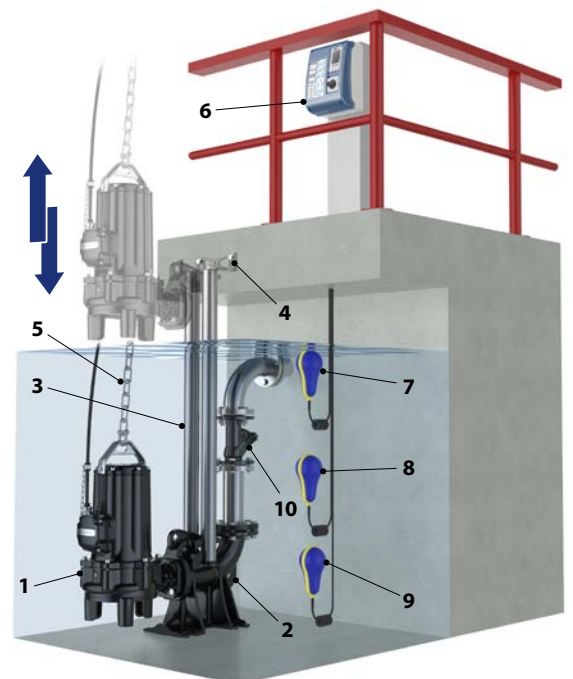
TUBE DE GUIDE (en acier inoxydable AISI 304)

※ Tube de guide Ø 2" de 3 metri	Cod. 54SARTG0063F
※ Tube de guide Ø 2" de 6 metri	Cod. 54SARTG0066F

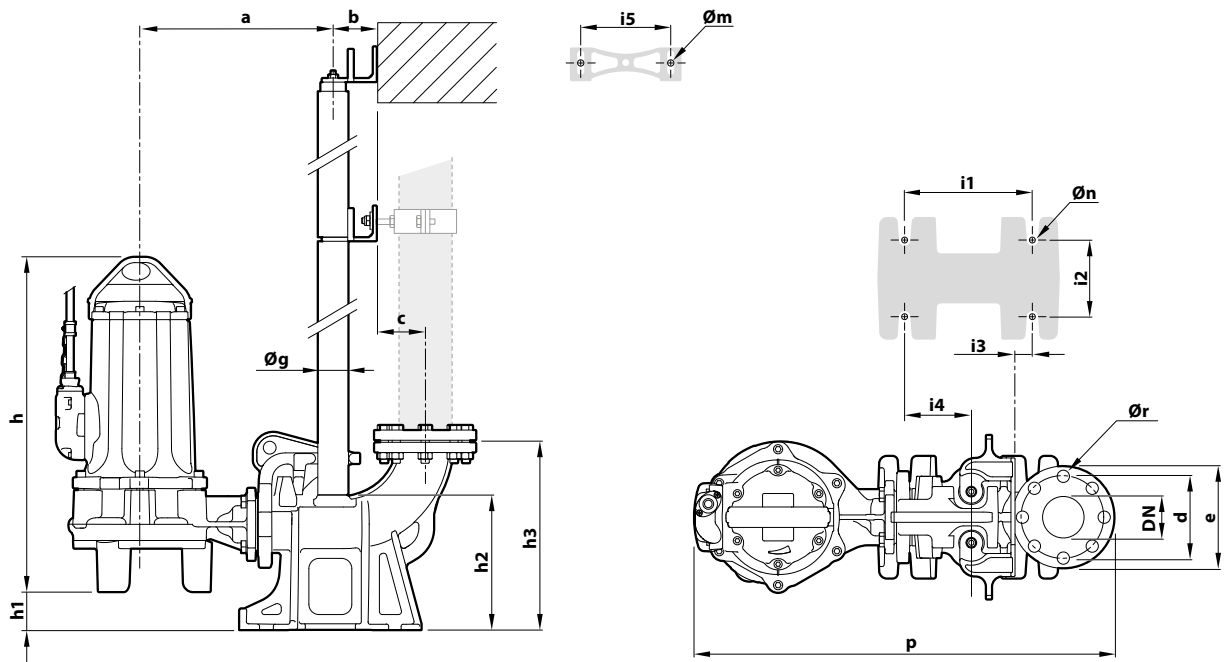


Installation typique

1. Électropompe
2. Pied d'accouplement
3. Tubes de guide
4. Support supérieur des tubes de guide
5. Chaîne de relevage
6. Tableau électrique
7. Flotteur d'alarme
8. Flotteur de départ
9. Flotteur d'arrêt
10. Vanne de non-retour



DIMENSIONS



TYPE	BOUCHE	DIMENSIONS mm																
	DN	a	b	c	p	h	h1	h2	h3	i1	i2	i3	i4	i5	Øg	Øm	Øn	Ør
TR 5	3"	378	85.5	94.5	823	656	75	264	392	250	150	35	130.5	187	60	22	13.5	18
TR 6																		