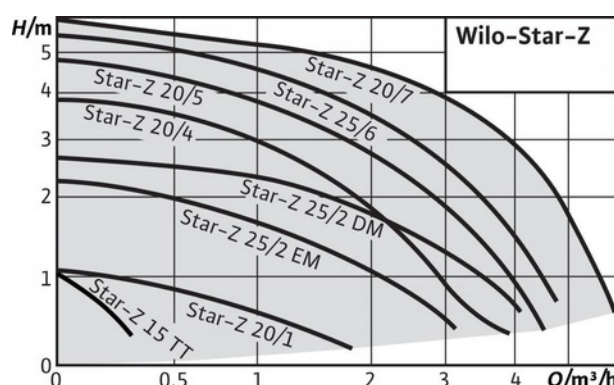


Description de la série de fabrication: Wilo-Star-Z



Semblable à la photo ci-dessus



Construction

Pompe à rotor noyé avec raccord fileté

Domaines d'application

Systèmes de circulation d'eau potable dans l'industrie et le génie du bâtiment.

Ce circulateur convient seulement pour l'eau potable.

Dénomination

Exemple :

Star	Wilo-Star-Z 20/1	Wilo-Star-Z 15 TT
Z	Pompe standard	Pompe de circulation
20/	Diamètre nominal de raccordement	Hauteur manométrique [m]
1	Avec horloge intégrée et régulation de la température (Z 15 TT uniquement)	Moteur monophasé (1~)
TT		Moteur triphasé (3~)
EM		3 vitesses
DM		
-3		

Particularités/avantages

- Pompes monophasées avec connexion électrique rapide
- Toutes les pièces en plastique en contact avec les fluides répondent aux recommandations KTW (matières synthétiques/eau potable)
- Isolation thermique de série pour Star-Z 15 TT.
- Star-Z 15 TT avec minuterie et thermostat intégrés, écran LCD avec symboles, technologie du bouton vert et détection automatique de la désinfection thermique du réservoir d'eau chaude sanitaire, vanne à boisseau sphérique côté aspiration et clapet anti-retour côté refoulement.

Caractéristiques techniques

- Vitesse de rotation constante ou avec Star-Z -3, trois vitesses sélectionnables
- Température du fluide :
 - Eau potable jusqu'à 3,21 mmol/l (18 °dH) : max. +65 °C, en service temporaire (2 h) jusqu'à +70 °C
- Alimentation réseau 1~230 V, 50 Hz ou avec Star-Z 25/2 : 3~400 V, 50 Hz
- Classe de protection IP 44 (IP 42 avec Star-Z 15 TT)
- Diamètre nominal Rp ½, Rp 1
- Pression de service max. 10 bars

Equipement/fonctionnement

Modes de fonctionnement

- Etagement de vitesse (uniquement Star-Z...-3)

Fonctions manuelles

- Réglage des vitesses (1 vitesse, 3 vitesses avec les pompes Star-Z -3)

Fonctions automatiques

- Fonction de circuit de synchronisation pour la programmation de 3 temps de mise en marche ou à l'arrêt (uniquement Z 15 TT)
- Régulation de la température pour maintien de la température de retour constante dans le système de bouclage d'eau chaude sanitaire (uniquement Z 15 TT)
- Routine de désinfection thermique (reconnaissance et assistance de la désinfection thermique du ballon d'eau potable) (uniquement Z 15 TT)
- Protection de blocage (uniquement Z 15 TT)

Fonctions de signal et d'affichage

- Ecran LCD d'affichage des données de la pompe et des codes d'erreur (uniquement Z 15 TT)

Equipement

- Méplat du corps de pompe (uniquement Star-Z 25)
- Entrée de câble possible des deux côtés (uniquement Star-Z 20, Star-Z 25)
- Connexion rapide avec borniers à clips
- Moteur auto-protégé
- Clapet anti-retour intégré côté refoulement (uniquement Star-Z 15 TT)
- Vanne à boisseau sphérique intégrée côté d'aspiration (uniquement Star-Z 15 TT)
- Minuterie comprise (uniquement Z 15 TT)

Matériaux

Description de la série de fabrication: Wilo-Star-Z

Matériaux

- Corps de pompe :
 - Laiton : Star-Z 15
 - Laiton rouge : Star-Z 20, -Z 25
- Roue : plastique
- Arbre :
 - Acier inoxydable : Star-Z 15
 - Céramique oxydée : Star-Z 20, -Z 25
- Palier : carbone, imprégné de résine

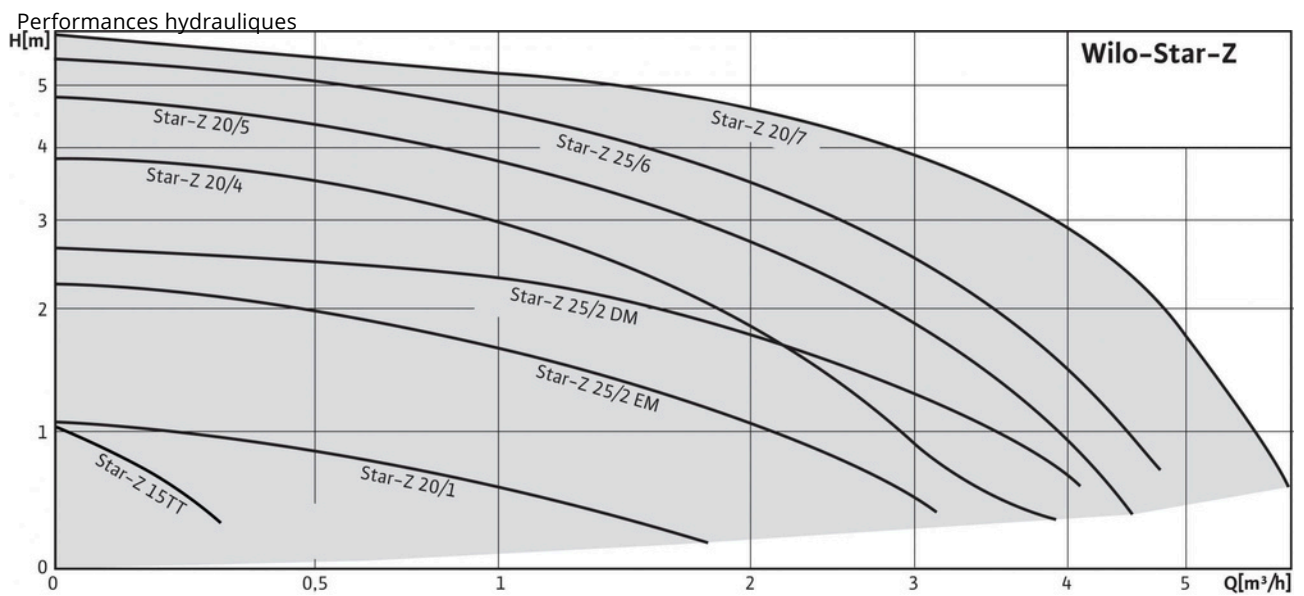
Etendue de la fourniture

- Pompe
- Joints avec raccord fileté
- Notice de montage et de mise en service
- Isolation thermique (Star-Z 15 TT uniquement)

Accessoires

- Raccords filetés
- Pièces de rattrapage
- Coquilles d'isolation thermiques pour Star-Z 20, 25
- Pièces d'insertion spéciales en laiton pour les pompes à raccord fileté :
 - Filet mâle/brasage intérieur
- Module embrochable Wilo-S1R-h pour Star-Z 20/1, Z 25/2 EM (exécution à courant monophasé)
- Minuterie Wilo-SK 601N en liaison avec Wilo-SK 602N (en tant que contacteur) pour Star-Z 25/2 DM (exécution à courant triphasé)
- Minuterie Wilo-SK 601N d'activation/de désactivation après un certain nombre d'heures de fonctionnement pour Star-Z 20, 25

Courbe caractéristique: Wilo-Star-Z

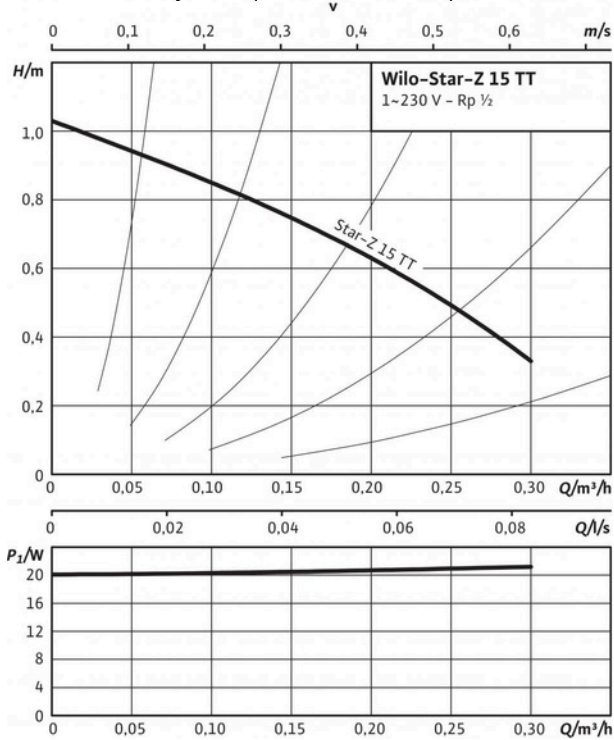


Liste de produits: Wilo-Star-Z

Type	Débit max. : Q_{max}	Hauteur manométrique max. H_{max}	Filetage	Raccord fileté	Pression nominale PN	Longueur LO	Alimentation réseau	Poids brut m	Pièce par palette	N° de réf.
Star-Z 15 TT0,3	m3/h	1,1 m	G 1	Rp ½	10 bar	138	1~230 V, 50 Hz	2,3 kg	14	411091
Star-Z 20/11,7	m3/h	1 m	G 1	Rp ½	10 bar	mm	1~230 V, 50 Hz	2,2 kg	7	9
Star-Z 20/4-33,5	m3/h	4 m	G 1¼	Rp ¾	10 bar	140	1~230 V, 50 Hz	2,4 kg	25	402811
Star-Z 20/5-34,5	m3/h	5 m	G 1¼	Rp ¾	10 bar	mm	1~230 V, 50 Hz	2,5 kg	6	1
Star-Z 20/7-35,5	m3/h	6 m	G 1¼	Rp ¾	10 bar	150	1~230 V, 50 Hz	2,9 kg	25	408119
Star-Z 25/2 DM3,7	m3/h	2,9 m	G 1½	Rp 1	10 bar	mm	3~400V V, 50,6 kg	6	3	
						150	1~230 V, 50 Hz	2,4 kg	25	408119
Star-Z 25/2 EM3,1	m3/h	2 m	G 1½	Rp 1	10 bar	180	1~230 V, 50 Hz	2,7 kg	25	402906
Star-Z 25/6-3	4,8 m3/h	6 m	G 1½	Rp 1	10 bar	150		25	408120	
						180		25	404757	
						180		80	403712	
						mm			4	

Fiche technique: Star-Z 15 TT

Performances hydrauliques Courant monophasé



Plan d'encombrement A

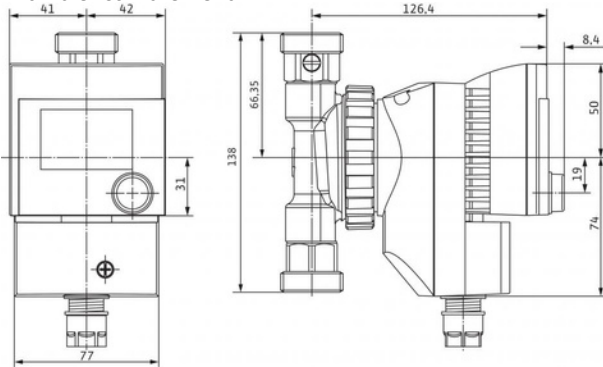
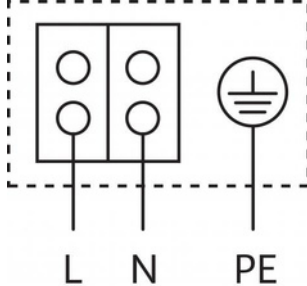


Schéma de raccordement 1~230 V



Moteur auto-protégé
Moteur monophasé (EM) 2 pôles - monophasé 230 V, 50 Hz
Avec condensateur incorporé

Fluides admissibles (autres fluides sur demande)

Eau potable et alimentaire suivant TrinkwV 2001

Domaine d'application admissible

Plage de température pour utilisation dans les systèmes de circulation d'eau potable, à température ambiante max. +40 °C

Plage de température pour utilisation dans des systèmes de bouclage d'eau potable pour température ambiante max. +40 °C en service temporaire 2 h T

Dureté d'eau max. dans les systèmes de bouclage d'eau potable

Pression de service maximale admissible P_{max}

+2 ... +65 °C

70 °C

3,21 mmol/l (18 °dH)

10 bar

Raccords de tuyau

Raccord fileté

Rp ½

Filetage

G 1

Longueur L₀

138 mm

Moteur/électronique

Interférence émise

EN 61000-6-3

Résistance aux parasites

EN 61000-6-2

Indice de protection

IP 42

Classe d'isolation

F

Alimentation réseau

1~230 V, 50 Hz

Vitesse de rotation n

2700 1/min

Puissance absorbée P₁

max. 22 W

Intensité absorbée I

max. 0,25 A

Protection moteur

Pas nécessaire (auto-protégé)

Passe-câbles à vis PG

1x9

Matériaux

Corps de pompe

Laiton (CuZn40b2)

Roue

Plastique (PPO)

Arbre de la pompe

Céramique

Palier

Carbone, imprégné de résine

Hauteur d'alimentation minimale au niveau de la bride d'aspiration pour éviter toute cavitation à température de refoulement de l'eau

Hauteur d'alimentation minimale à 40/65/110 °C

0,5 / 2 / 0m

Informations de commande

Fabricant

Wilo

Type

Star-Z 15 TT

N° de réf.

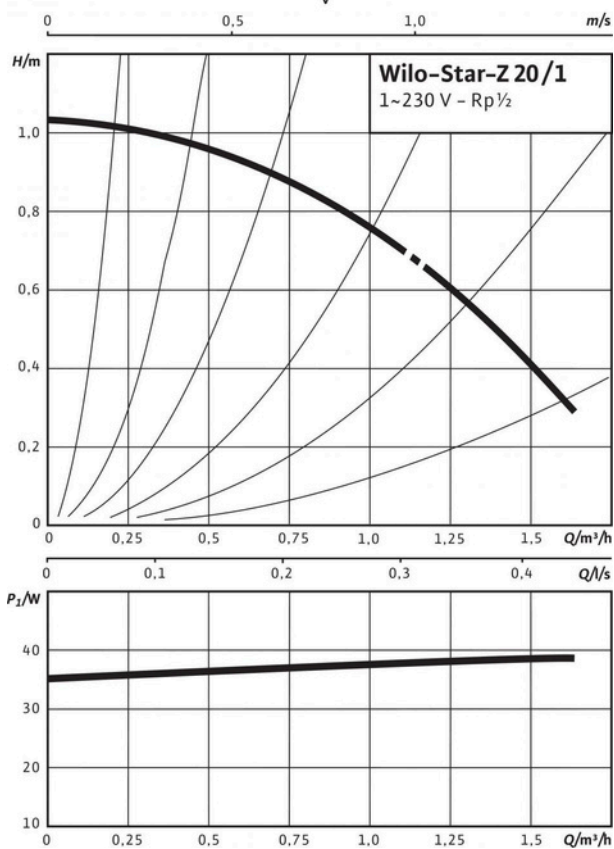
4110919

Poids env. m

2,33 kg

Fiche technique: Star-Z 20/1

Performances hydrauliques Courant monophasé



Plan d'encombrement

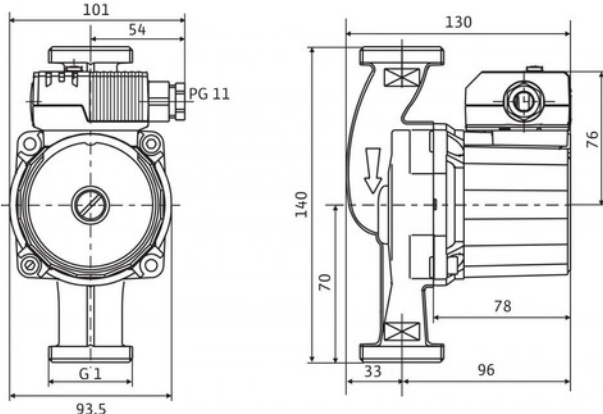
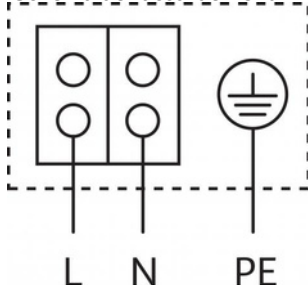


Schéma de raccordement 1~230 V



Moteur auto-protégé
Moteur monophasé (EM) 2 pôles - monophasé 230 V, 50 Hz
Avec condensateur incorporé

Fluides admissibles (autres fluides sur demande)

Eau potable et alimentaire suivant TrinkwV 2001

Domaine d'application admissible

Plage de température pour utilisation dans les systèmes de circulation d'eau potable, à température ambiante max. +40 °C

Plage de température pour utilisation dans des systèmes de bouclage d'eau potable pour température ambiante max. +40 °C en service temporaire 2 h T

Dureté d'eau max. dans les systèmes de bouclage d'eau potable

Pression de service maximale admissible P_{max}

+2 ... +65 °C

70 °C

3,21 mmol/l (18 °dH)

10 bar

Raccords de tuyau

Raccord fileté

Rp ½

Filetage

G 1

Longueur L₀

140 mm

Moteur/électronique

Interférence émise

EN 61000-6-3 EN 61000-6-2

Résistance aux parasites

IP 44 F 1~230 V, 50 Hz 2700

Indice de protection

1/min 36 - 38 W max. 0,18 A

Classe d'isolation

Pas nécessaire (auto-protégé)

Alimentation réseau

1x11

Vitesse de rotation n

Puissance absorbée P₁

Intensité absorbée I

Protection moteur

Passe-câbles à vis PG

Matériaux

Corps de pompe

Laiton rouge (CC 499K) selon DIN 50930-6, suivant TrinkwV

Roue

Plastique (PPO)

Arbre de la pompe

Céramique oxydée, brune (Al2O3)

Palier

Carbone, imprégné de résine

Hauteur d'alimentation minimale au niveau de la bride d'aspiration pour éviter toute cavitation à température de reflux de l'eau

Hauteur d'alimentation minimale à 40/65/110 °C

0,5 / 3 / 10m

Informations de commande

Fabricant

Wilo

Type

Star-Z 20/1

N° de réf.

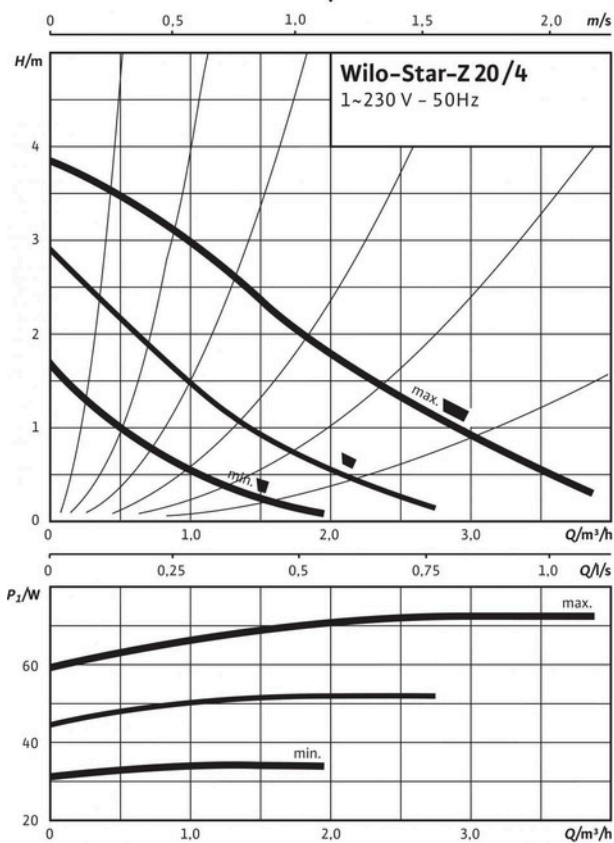
4028111

Poids env. m

2,24 kg

Fiche technique: Star-Z 20/4-3

Performances hydrauliques Courant monophasé



Plan d'encombrement

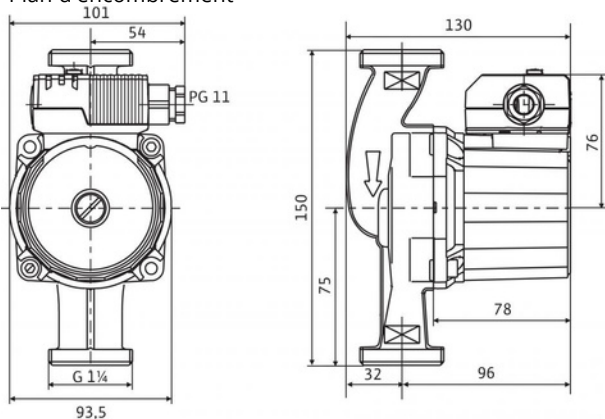
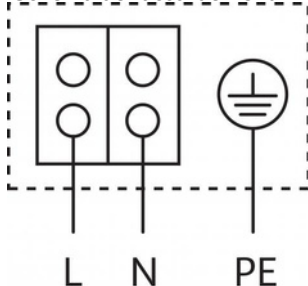


Schéma de raccordement 1~230 V



Moteur auto-protégé
 Moteur monophasé (EM) 2 pôles - monophasé 230 V, 50 Hz
 Avec condensateur incorporé

Fluides admissibles (autres fluides sur demande)

Eau potable et alimentaire suivant TrinkwV 2001

Domaine d'application admissible

Plage de température pour utilisation dans les systèmes de circulation d'eau potable, à température ambiante max. +40 °C

Plage de température pour utilisation dans des systèmes de bouclage d'eau potable pour température ambiante max. +40 °C en service temporaire 2 h T

Dureté d'eau max. dans les systèmes de bouclage d'eau potable

Pression de service maximale admissible P_{max}

+2 ... +65 °C

70 °C

3,21 mmol/l (18 °dH)

10 bar

Raccords de tuyau

Raccord fileté

Rp 3/4 G

Filetage

1 1/4 150

Longueur L₀

mm

Moteur/électronique

Interférence émise

EN 61000-6-3 EN 61000-6-2

Résistance aux parasites

IP 44 F 1~230 V, 50 Hz 1700 -

Indice de protection

2600 1/min 29 - 71 W max.

Classe d'isolation

0,31 A Pas nécessaire (auto-protégé) 1x11

Alimentation réseau

Vitesse de rotation n

Puissance absorbée P₁

Intensité absorbée I

Protection moteur

Passe-câbles à vis PG

Matériaux

Corps de pompe

Laiton rouge (CC 491K) selon DIN 50930-6, suivant TrinkwV

Roue

Plastique (PPO)

Arbre de la pompe

Céramique oxydée, brune (Al2O3)

Palier

Carbone, imprégné de résine

Hauteur d'alimentation minimale au niveau de la bride d'aspiration pour éviter toute cavitation à température de refoulement de l'eau
 Hauteur d'alimentation minimale à 40/65/110 °C

0 / 3 / 10m

Informations de commande

Fabricant

Wilo

Type

Star-Z 20/4-3

N° de réf.

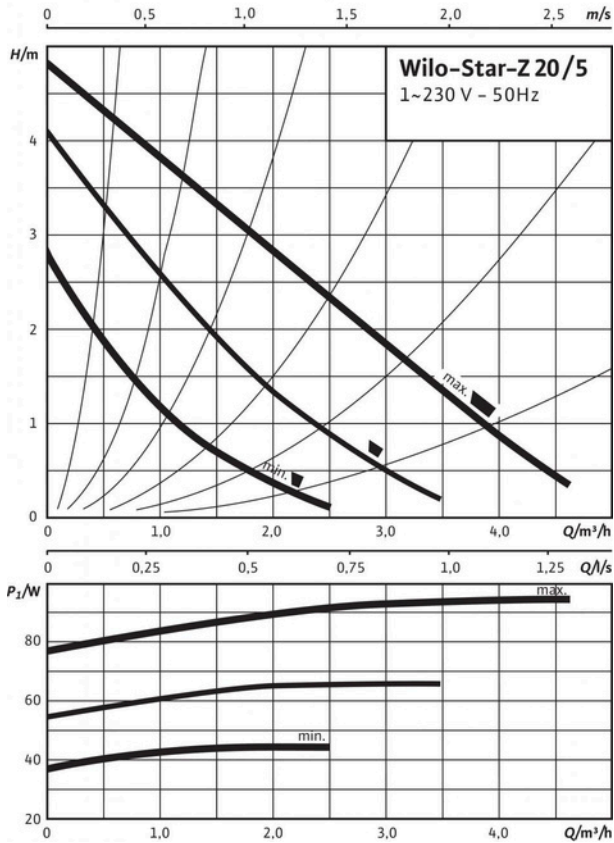
4081193

Poids env. m

2,36 kg

Fiche technique: Star-Z 20/5-3

Performances hydrauliques Courant monophasé



Plan d'encombrement

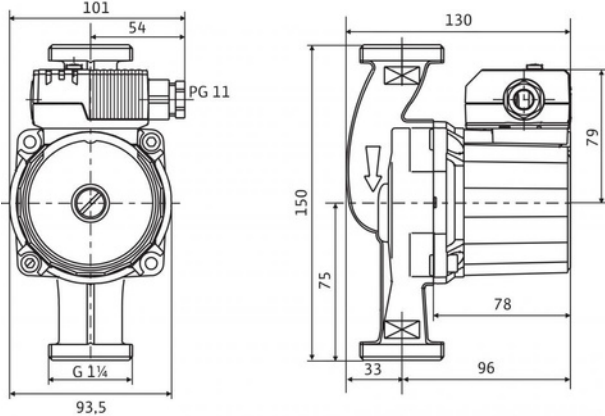
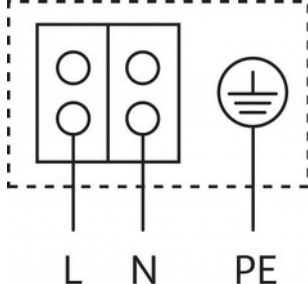


Schéma de raccordement 1~230 V



Moteur auto-protégé
Moteur monophasé (EM) 2 pôles - monophasé 230 V, 50 Hz
Avec condensateur incorporé

Fluides admissibles (autres fluides sur demande)

Eau potable et alimentaire suivant TrinkwV 2001

Domaine d'application admissible

Plage de température pour utilisation dans les systèmes de circulation d'eau potable, à température ambiante max. +40 °C

Plage de température pour utilisation dans des systèmes de bouclage d'eau potable pour température ambiante max. +40 °C en service temporaire 2 h T

Dureté d'eau max. dans les systèmes de bouclage d'eau potable

Pression de service maximale admissible P_{max}

+2 ... +65 °C

70 °C

3,21 mmol/l (18 °dH)

10 bar

Raccords de tuyau

Raccord fileté

Rp 3/4 G

Filetage

1 1/4 150

Longueur L_0

mm

Moteur/électronique

Interférence émise

EN 61000-6-3 EN 61000-6-2

Résistance aux parasites

IP 44 F 1~230 V, 50 Hz 2000 -

Indice de protection

2600 1/min 43 - 93 W max.

Classe d'isolation

0,40 A Pas nécessaire (auto-protégé) 1x11

Alimentation réseau

Vitesse de rotation n

Puissance absorbée P_1

Intensité absorbée I

Protection moteur

Passe-câbles à vis PG

Matériaux

Corps de pompe

Laiton rouge (CC 491K) selon DIN 50930-6, suivant TrinkwV

Roue

Plastique (PPO)

Arbre de la pompe

Céramique oxydée, brune (Al2O3)

Palier

Carbone, imprégné de résine

Hauteur d'alimentation minimale au niveau de la bride d'aspiration pour éviter toute cavitation à température de refoulement de l'eau

Hauteur d'alimentation minimale à 40/65/110 °C

0 / 3 / 10m

Informations de commande

Fabricant

Wilo

Type

Star-Z 20/5-3

N° de réf.

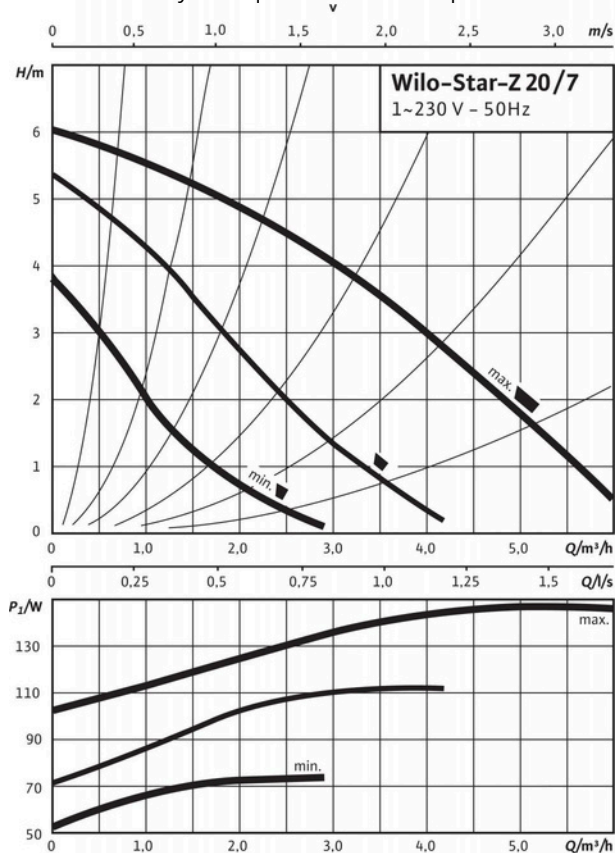
4081198

Poids env. m

2,51 kg

Fiche technique: Star-Z 20/7-3

Performances hydrauliques Courant monophasé



Plan d'encombrement

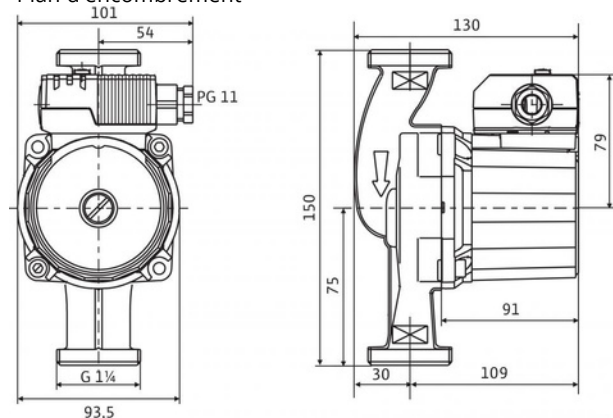
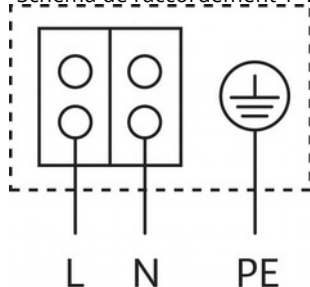


Schéma de raccordement 1~230 V



Moteur auto-protégé
Moteur monophasé (EM) 2 pôles - monophasé 230 V, 50 Hz
Avec condensateur incorporé

Fluides admissibles (autres fluides sur demande)

Eau potable et alimentaire suivant TrinkwV 2001

Domaine d'application admissible

Plage de température pour utilisation dans les systèmes de circulation d'eau potable, à température ambiante max. +40 °C

Plage de température pour utilisation dans des systèmes de bouclage d'eau potable pour température ambiante max. +40 °C en service temporaire 2 h T

Dureté d'eau max. dans les systèmes de bouclage d'eau potable

Pression de service maximale admissible P_{max}

+2 ... +65 °C

70 °C

3,21 mmol/l (18 °dH)

10 bar

Raccords de tuyau

Raccord fileté

Rp 3/4 G

Filetage

1 1/4 150

Longueur L₀

mm

Moteur/électronique

Interférence émise

EN 61000-6-3 EN 61000-6-2

Résistance aux parasites

IP 44 F 1~230 V, 50 Hz 2000 -

Indice de protection

2700 1/min 52 - 146 W max.

Classe d'isolation

0,65 A Pas nécessaire (auto-protégé) 1x11

Alimentation réseau

Vitesse de rotation n

Puissance absorbée P₁

Intensité absorbée I

Protection moteur

Passe-câbles à vis PG

Matériaux

Corps de pompe

Laiton rouge (CC 491K) selon DIN 50930-6, suivant TrinkwV

Roue

Plastique (PPO)

Arbre de la pompe

Céramique oxydée, brune (Al2O3)

Palier

Carbone, imprégné de résine

Hauteur d'alimentation minimale au niveau de la bride d'aspiration pour éviter toute cavitation à température de reflux de l'eau

Hauteur d'alimentation minimale à 40/65/110 °C

0 / 3 / 10m

Informations de commande

Fabricant

Wilo

Type

Star-Z 20/7-3

N° de réf.

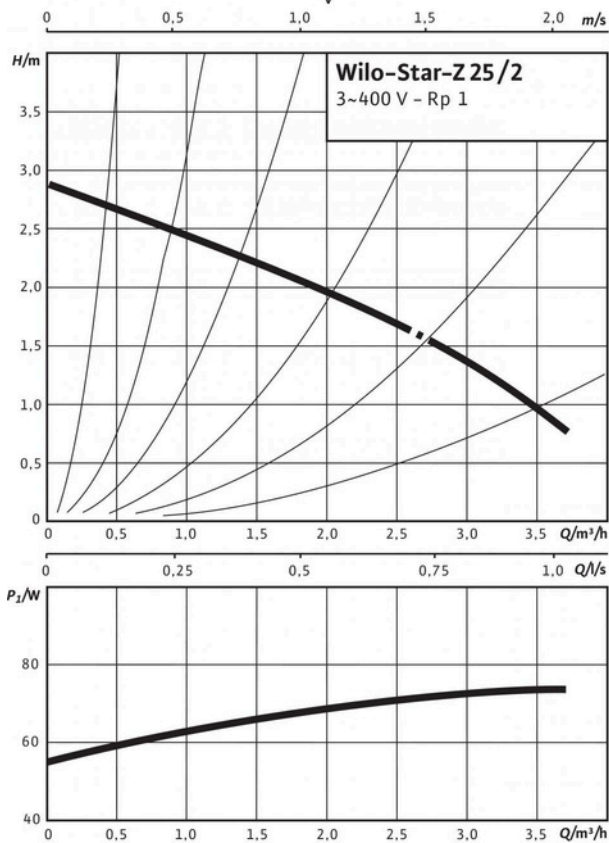
4081203

Poids env. m

2,9 kg

Fiche technique: Star-Z 25/2 DM

Performances hydrauliques Courant triphasé



Plan d'encombrement

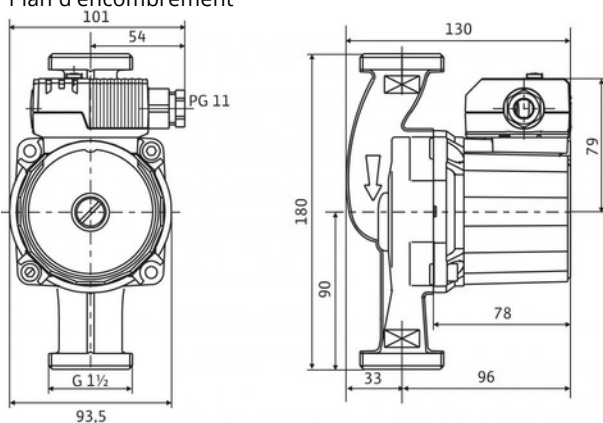
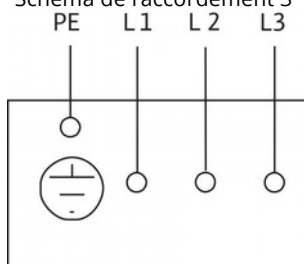


Schéma de raccordement 3~400 V



Moteur triphasé (DM), 2 pôles - 3~400 V, 50 Hz

Fluides admissibles (autres fluides sur demande)

Eau potable et alimentaire suivant TrinkwV 2001

Domaine d'application admissible

Plage de température pour utilisation dans les systèmes de circulation d'eau potable, à température ambiante max. +40 °C

Plage de température pour utilisation dans des systèmes de bouclage d'eau potable pour température ambiante max. +40 °C en service temporaire 2 h T

Dureté d'eau max. dans les systèmes de bouclage d'eau potable

Pression de service maximale admissible Pmax

+2 ... +65 °C

70 °C

3,21 mmol/l (18 °dH)

10 bar

Raccords de tuyau

Raccord fileté

Rp 1

Filetage

G 1 1/2

Longueur L0

180 mm

Moteur/électronique

Interférence émise

EN 61000-6-3 EN 61000-6-2

Résistance aux parasites

IP 44 F 3~400V, 50 Hz 2700

Indice de protection

1/min 55 - 72 W max. 0,16 A

Classe d'isolation

Pas nécessaire (auto-protégé)

Alimentation réseau

1x11

Vitesse de rotation n

Puissance absorbée P1

Intensité absorbée I

Protection moteur

Passe-câbles à vis PG

Matériaux

Corps de pompe

Laiton rouge (CC 499K) selon DIN 50930-6, suivant TrinkwV

Roue

Plastique (PPO)

Arbre de la pompe

Céramique oxydée, brune (Al2O3)

Palier

Carbone, imprégné de résine

Hauteur d'alimentation minimale au niveau de la bride d'aspiration pour éviter toute cavitation à température de refoulement de l'eau

Hauteur d'alimentation minimale à 40/65/110 °C

0,5 / 3 / 10m

Informations de commande

Fabricant

Wilo

Type

Star-Z 25/2 DM

N° de réf.

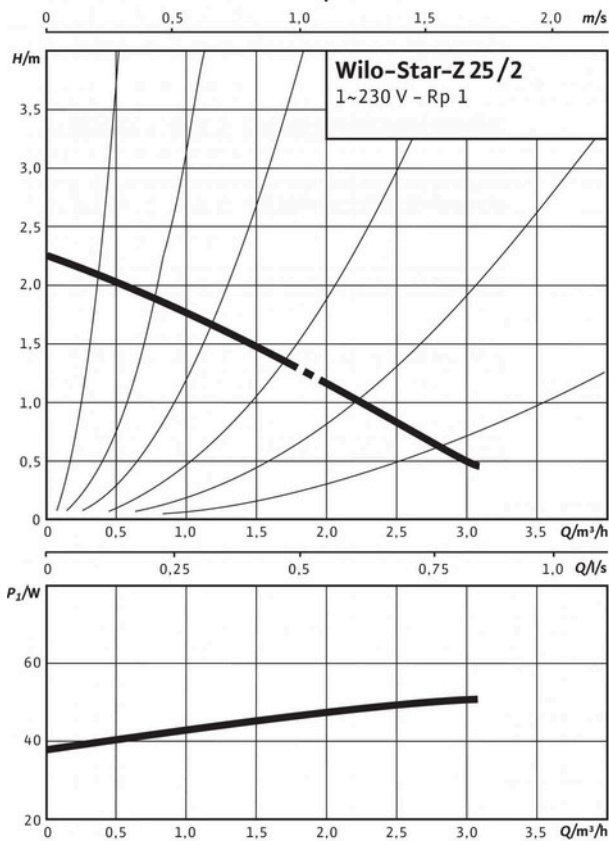
4037124

Poids env. m

2,62 kg

Fiche technique: Star-Z 25/2 EM

Performances hydrauliques Courant monophasé



Plan d'encombrement

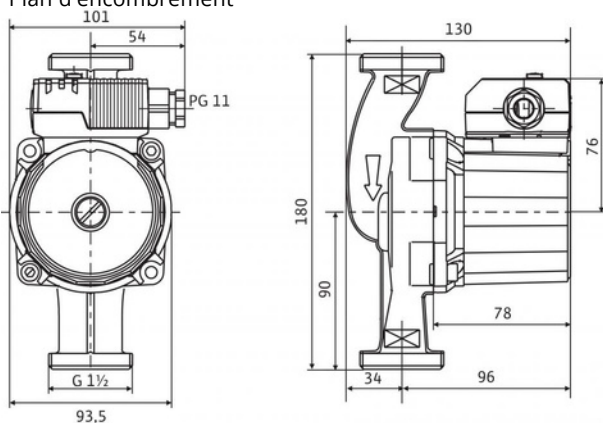
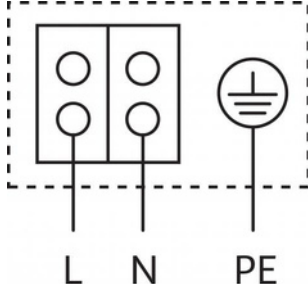


Schéma de raccordement 1~230 V



Moteur auto-protégé
 Moteur monophasé (EM) 2 pôles - monophasé 230 V, 50 Hz
 Avec condensateur incorporé

Fluides admissibles (autres fluides sur demande)

Eau potable et alimentaire suivant TrinkwV 2001

Domaine d'application admissible

Plage de température pour utilisation dans les systèmes de circulation d'eau potable, à température ambiante max. +40 °C

Plage de température pour utilisation dans des systèmes de bouclage d'eau potable pour température ambiante max. +40 °C en service temporaire 2 h T

Dureté d'eau max. dans les systèmes de bouclage d'eau potable

Pression de service maximale admissible Pmax

+2 ... +65 °C

70 °C

3,21 mmol/l (18 °dH)

10 bar

Raccords de tuyau

Raccord fileté

Rp 1

Filetage

G 1½

Longueur L0

180 mm

Moteur/électronique

Interférence émise

EN 61000-6-3 EN 61000-6-2

Résistance aux parasites

IP 44 F 1~230 V, 50 Hz 2700

Indice de protection

1/min max. 46 W max. 0,22 A

Classe d'isolation

Pas nécessaire (auto-protégé)

Alimentation réseau

1x11

Vitesse de rotation n

Puissance absorbée P1

Intensité absorbée I

Protection moteur

Passe-câbles à vis PG

Matériaux

Corps de pompe

Laiton rouge (CC 499K) selon DIN 50930-6, suivant TrinkwV

Roue

Plastique (PPO)

Arbre de la pompe

Céramique oxydée, brune (Al2O3)

Palier

Carbone, imprégné de résine

Hauteur d'alimentation minimale au niveau de la bride d'aspiration pour éviter toute cavitation à température de refoulement de l'eau

Hauteur d'alimentation minimale à 40/65/110 °C

0,5 / 3 / 10m

Informations de commande

Fabricant

Wilo

Type

Star-Z 25/2 EM

N° de réf.

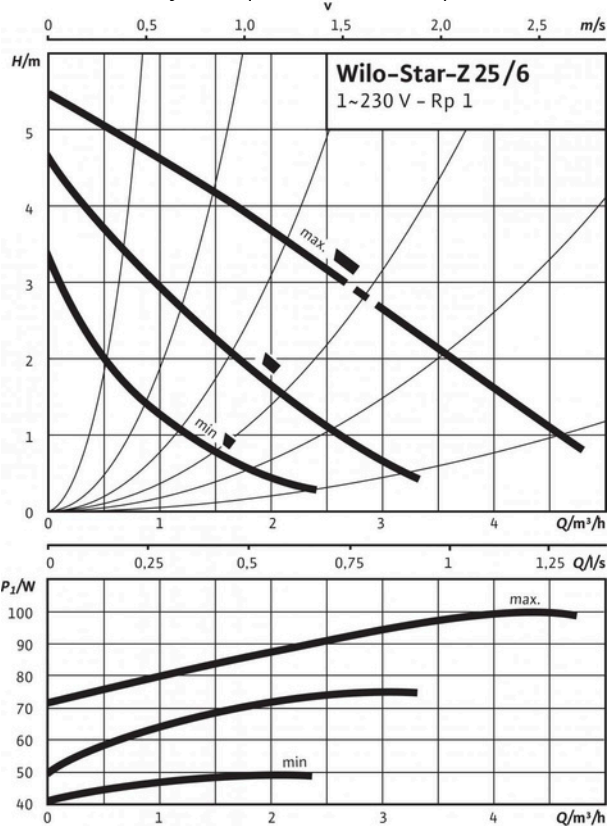
4029062

Poids env. m

2,44 kg

Fiche technique: Star-Z 25/6-3

Performances hydrauliques Courant monophasé



Plan d'encombrement

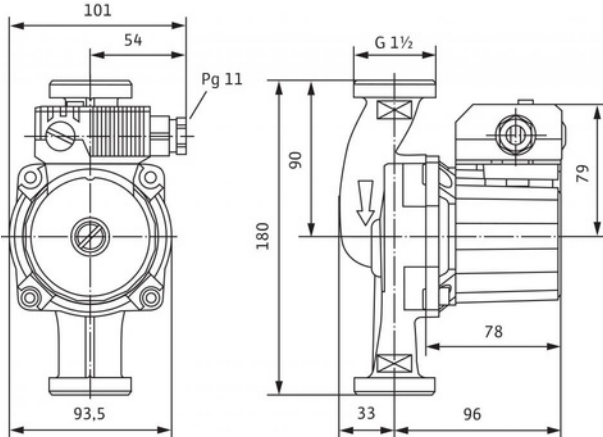
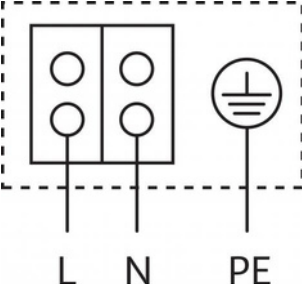


Schéma de raccordement 1~230 V



Moteur auto-protégé
Moteur monophasé (EM) 2 pôles - monophasé 230 V, 50 Hz
Avec condensateur incorporé

Fluides admissibles (autres fluides sur demande)

Eau potable et alimentaire suivant TrinkwV 2001

Domaine d'application admissible

Plage de température pour utilisation dans les systèmes de circulation d'eau potable, à température ambiante max. +40 °C

Plage de température pour utilisation dans des systèmes de bouclage d'eau potable pour température ambiante max. +40 °C en service temporaire 2 h T

Dureté d'eau max. dans les systèmes de bouclage d'eau potable

Pression de service maximale admissible P_{max}

+2 ... +65 °C

70 °C

3,21 mmol/l (18 °dH)

10 bar

Raccords de tuyau

Raccord fileté

Rp 1

Filetage

G 1½

Longueur L0

180 mm

Moteur/électronique

Interférence émise

EN 61000-6-3

Résistance aux parasites

EN 61000-6-2

Indice de protection

IP 44

Classe d'isolation

F

Alimentation réseau

1~230 V, 50 Hz

Vitesse de rotation n

1200 - 2200 1/min

Puissance absorbée P₁

49 / 74 / 99 W

Intensité absorbée I

0,22 - 0,43 A

Protection moteur

Pas nécessaire (auto-protégé)

Passe-câbles à vis PG

1x11

Matériaux

Corps de pompe

Laiton rouge (CC 499K) selon DIN 50930-6, suivant TrinkwV

Roue

Plastique (PPO)

Arbre de la pompe

Céramique oxydée, brune (Al2O3)

Palier

Carbone, imprégné de résine

Hauteur d'alimentation minimale au niveau de la bride d'aspiration pour éviter toute cavitation à température de refoulement de l'eau

Hauteur d'alimentation minimale à 40/65/110 °C

0,5 / 3 / 10m

Informations de commande

Fabricant

Wilo

Type

Star-Z 25/6-3

N° de réf.

4047573

Poids env. m

2,66 kg