

**Pompes submersibles
avec dispositif de coupe
pour eaux usées et matières fécales**

TGR15

Applications

Évacuation des eaux usées au moyen de petites sections de canalisations, de grandes hauteurs de refoulement à débit relativement faible, de systèmes de drainage dans des zones à topographie difficile. Les TGR broient en quelques fractions de secondes les résidus solides véhiculés, de sorte que les tuyaux en matière plastique avec des sections transversales de 1 1/2" suffisent déjà pour les canalisations. Les coûts du matériel ainsi que l'installation des systèmes de drainage sont donc considérablement réduits.

DIN EN 12050-1: Conformité et construction contrôlées et surveillées par LGA.

Installation: Fixe ou transportable. Modèle avec interrupteur flotteur comme pompe automatique de drainage avec commande de fonctionnement dépendant du niveau d'eau.

Liquide pompé: Eau claire et eau sale, eaux usées polluées par les matières solides et fibreuses. Température maxi- male du fluide pompé: 40 °C.

Fonctionnement: Moteur immergé: permanent (S1) Moteur non-immersé: temporaire (S2) ou intermittent (S3), voir caractéristiques techniques.

Conception

Electropompe submersible composée des éléments suivants :

Pompe: Pompe centrifuge monocellulaire à refoulement horizontal G 2 M.

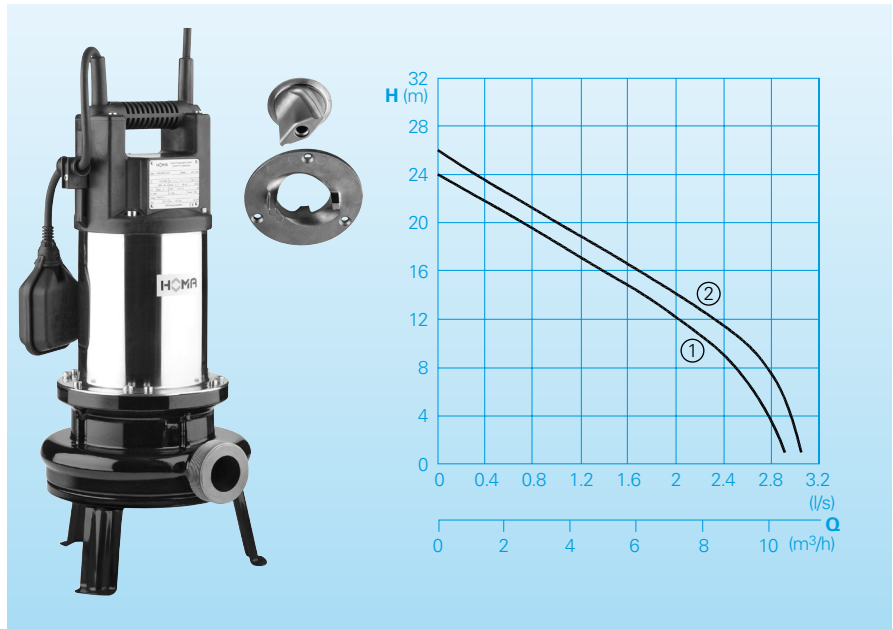
Roue: Roue multi-aubes ouverte, avec dispositif de coupe pour le broyage de solides.

Motor: Moteur électrique totalement submersible, étanche à l'eau sous pression, modèle monophasé ou triphasé. Thermo capteur pour le contrôle de température dans le bobinage. Classe d'isolation F, Protection IP 68. Câble: Modèle W: H07 RN- F3 G1, Modèle D: H07 RN- F4 G1

Arbre/Roulements: Arbre surdimensionné en acier inoxydable, roulements renforcés lubrifiés à vie.

Étanchéité: Combinaison de garnitures mécaniques (SiC/SiC) et d'un joint à lèvres dans une chambre à huile. Pompes anti-déflagrantes broyeuses avec certification ATEX, veuillez vous référer à la série GRP.

Caractéristiques hydrauliques



Caractéristiques techniques

Courbe No.	Désignation	Puissance		Courant nominale (A)	Raccord de pression	Fonctionnement S2 (min)	S3* (%)	Poids (kg)
		P ₁ (kW)	P ₂ (kW)					
①	TGR15 W (A)	1,5	1,2	7,0	G2	20	40	19
②	TGR15 D (A)	1,5	1,2	2,5	G2	30	50	19

Exemple: 40% fonctionnement 4min + repos 6 min (totalité du cycle 10 min)

Modèle W: 230V/1Ph 50Hz

Vitesse de rotation: 2900 Tr/min

Modèle D: 400V/3Ph 50Hz

Matériaux:

Corps de pompe	Fonte EN-GJL-250
Dispositif de coupe	Acier inox 1.4122 50-55 HRC
Roue	Acier inox 1.4308
Carcasse moteur	Acier inox 1.4301
Arbre moteur	Acier inox 1.4104
Couvercle du carter moteur	Plastique GFK30
Garniture mécanique	Carbure de Silicium
Éléments de liaison mécaniques	Acier inox
Elastomere	NBR

Equipements

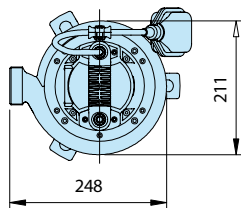
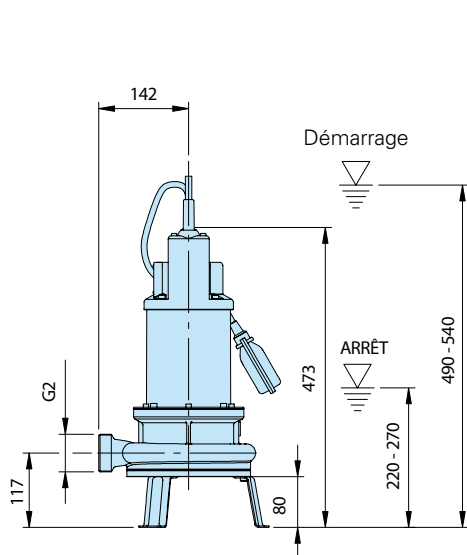
Pompe avec pieds de support à visser, câble de raccordement de 10 m.

Exécution W: avec prise type F

Exécution D: avec inversion de phase

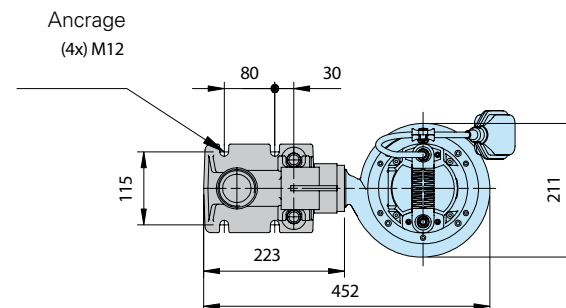
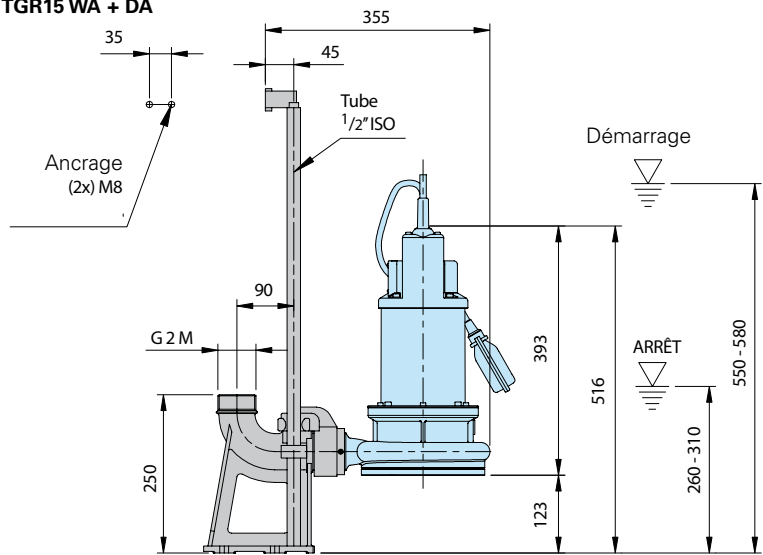
Exécution A: avec régulateur de niveau Nivomatik-HOMA.

Installation au sol avec pied de support

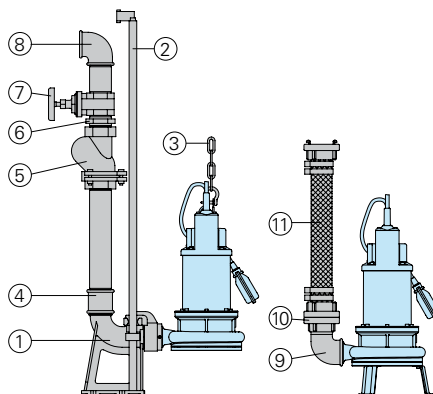


Installation immergée avec système d'accouplement

KK 50 / 2"
TGR15 WA + DA



Accessoires



Désignation	Taille	Réf. art.	Désignation	Taille	Réf. art.
② Barres de guidage, au Acier galvanisé	Ø 1 1/2	2190085	⑨ coude à 90°, galvanisé	R 2 F/M	2111506
Acier inoxydable	Ø 1 1/2	2190250	⑩ Raccord fixe STORZ	C-G2 F	2010204
③ Chaîne de pompe sets, testée. Avec manille Un- ou deux-brin, différents longueurs et capacités de charge	sur demande		Raccord de tuyau STORZ	C-38 mm Ø	2013002
④ Manchon double, galvanisé	R 2 F	2109102	C-52 mm Ø	2013003	
	R 2 F/	2102210	⑪ Tuyau synthétique avec raccords	C-38 mm Ø	2611311
	R 1 1/2 F		10 mètres	2611312	
⑤ Clapet à boule fonte	R 1 1/2 F	2212902	C-52 mm Ø	2611310	
R 2 F	2212903		15 mètres	2611315	
⑥ Mamelon double, galvanisé	R 1 1/2 M	2009020	20 mètres	2611320	
R 2 M	2009018		30 mètres	2611330	
⑦ Vanne d'isolement bronze	R 1 1/2 F	2216015	Tuyau plat renforcé, aum	Ø 38 mm	2632042
R 2 F	2216020		Ø 50 mm	2632050	
⑧ coude à 90°, galvanisé	R 1 1/2 F	2113605	Collier de serrage	1 1/2"	2304854
R 2 F	2113606		2"	2306009	
Raccord en T pour installation 2 pompes	R 1 1/2 F	2114302	○ Coffret de commande		
R 2 F	2114306		er accessoires pour installation simple ou jumelée	sur demande	

Désignation	Taille	Réf. art.
① Système d'accouplement automatique avec glissière et console supérieure de barres de guidage		
- Glissière R 2 KK50/R2		8604005
○ Système d'accouplement totalement ou partiellement en acier inoxydable	tous	sur demande
○ Kit visserie pour fixation du système d'accouplement		sur demande

Sous réserve de modifications à des fins d'améliorations techniques !