



La pompe **DIVERTRON** est une pompe immergée entièrement automatique avec système électronique intégré qui commande l'arrêt et le démarrage de la pompe et la protège contre la marche à sec. **Elle est adaptée au pompage d'eaux propres des réservoirs, des citernes et des puits.** C'est la pompe idéale pour les systèmes de récupération d'eaux de pluie et les réseaux d'arrosage domestique.

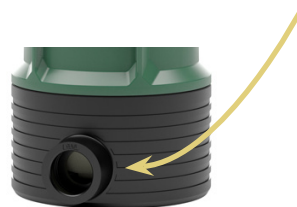
- ⊕ 100% automatique
- ⊕ Protection manque d'eau intégrée
- ⊕ Clapet de retenue intégré

CARACTÉRISTIQUES GÉNÉRALES

- Corps de pompe, roues, diffuseurs en technopolymère.
- Arbre moteur en acier INOX AISI 416.
- Extrémité arbre en acier INOX AISI 303.
- Garnitures élastomères en NBR.
- Crépine d'aspiration en acier INOX AISI 304 (bague et raccord INOX AISI 304 dans la version X).
- Clapet anti-retour avec filtre intégré.
- Système électronique avec capteurs de débit et de pression.
- Moteur avec protection thermique intégrée.
- **Indice de protection du moteur : IP68.**
- **Classe d'isolement : F.**
- **Tension de série : Monophasée 220/240 V - 50 Hz.**
- **Câble d'alimentation : 15 mètres (3 x 1 mm²).**
- Poignée rétractable. Accès facile au condensateur



Les versions X possèdent les mêmes caractéristiques avec **en plus un raccord F 1" permettant de raccorder un kit d'aspiration avec crépine flottante (non fournie).** Elles sont idéales pour la récupération d'eau de pluie.

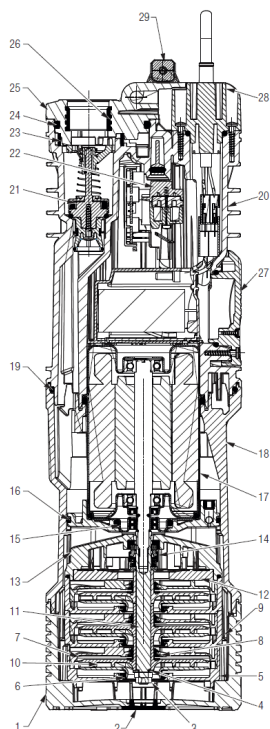


PERFORMANCES HYDRAULIQUES

- **Liquides pompés :** propres, sans corps solides ou abrasifs, non agressifs.
- **Débit maximum par pompe :** 4,8 m³/h.
- **Plage de température du liquide :** 0 °C à + 40 °C.
- **Profondeur maxi d'immersion :** 12 mètres.
- **Indice de protection du moteur :** IP 68.
- **Alimentation :** Mono 230 V.
- **Diamètre de refoulement :** F 1"
- **Longueur de câble des pompes :** 15 m.
- **Classe d'isolement du moteur :** F.
- **Installation :** en position verticale.

Modèle	Code	Caract. électriques				Caract. hydrauliques								
		Tension (V)	Puissance (KW)	Puissance (HP)	Intensité (A)	Q _{max} (m ³ /h)	0	1,2	1,8	2,4	3,0	3,6	4,2	4,8
							Q _{min} (l/min)	0	20	30	40	50	60	70
DIVERTRON 650	152640	230	0,42	0,55	2,9	H (m)	29,6	26,8	24,7	22,2	19,8	16,4	12,5	8,2
DIVERTRON 650 M AUT.	152641						44,5	40,9	37,8	34,1	30,2	25,5	19,8	13,6
DIVERTRON-X 650	152646					0,55	0,55	0,75	4,2	44,5	40,9	37,8	34,1	30,2
DIVERTRON 900	152650	44,5	40,9	37,8	34,1					30,2	25,5	19,8	13,6	
DIVERTRON 900 M AUT.	152651	44,5	40,9	37,8	34,1					30,2	25,5	19,8	13,6	
DIVERTRON-X 900	152656	44,5	40,9	37,8	34,1	30,2	25,5	19,8	13,6					

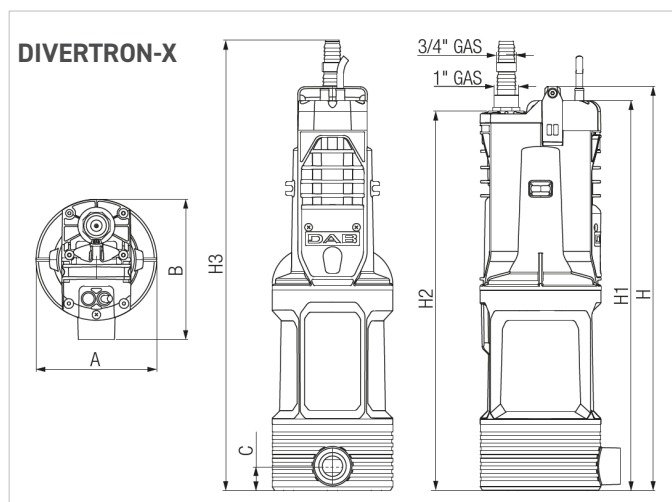
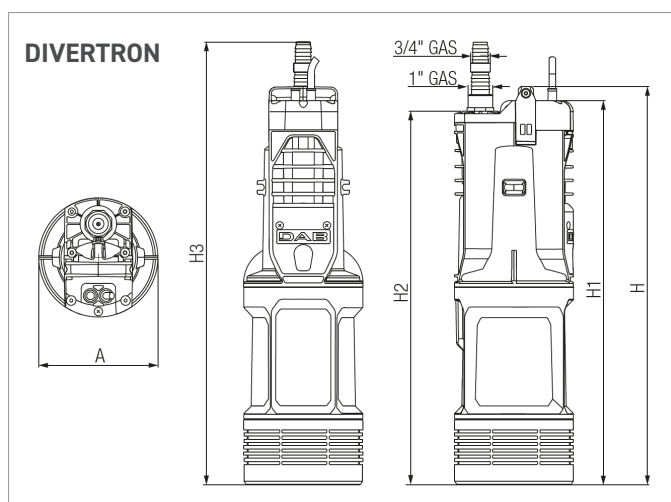
MATÉRIAUX



N°	Composants	Matériaux
1	Socle	Technopolymère
2	Bouchon d'inspection	EPDM
3	Écrou	Acier inoxydable A2
4	Rondelle	Acier inoxydable A2
5	Corps du premier étage	Technopolymère
6	Bague flottante avant	Technopolymère
7	Diffuseur	Technopolymère
8	Bague flottante arrière	Technopolymère
9	Corps d'étage	Technopolymère
10	Roue (impulseur)	Technopolymère Inox AISI 304
11	Arbre	Inox AISI 303
12	Bouchon de diffuseur final	Technopolymère
13	Bride moteur	Technopolymère
14	Garniture mécanique	Résine imprégnée carbone Céramique / NBR
15	Joint torique	EPDM
16	Joint torique	EPDM

N°	Composants	Matériaux
17a	Capot moteur	Inox AISI 304
17b	Arbre moteur	Inox AISI 416
18	Corps	Technopolymère
19	Joint torique	EPDM
20	Couvercle	Technopolymère
21	Clapet anti-retour	Technopolymère / NBR / Inox AISI 302 / AISI A2 / Ferrite
22	Pressostat	Technopolymère / Silicone
23	Filtre à sable	Technopolymère
24	Joint torique	EPDM
25	Couvercle de sortie	Technopolymère
26	Insert	Laiton
27	Couvercle du compartiment condensateur	Technopolymère
28	Passe-câble	Technopolymère
29	Poignée	Technopolymère

DIMENSIONS (mm)



Type	Code	A	B	C	H	H1	H2	H3	Poids (kg)
DIVERTRON 650	152640		-	-					
DIVERTRON 650 M AUT.	152641	160	-	-	488	469	455	548	9,5
DIVERTRON-X 650	152646		186	33					
DIVERTRON 900	152650		-	-					
DIVERTRON 900 M AUT.	152651	160	-	-	536	517	503	596	11
DIVERTRON-X 900	152656		186	33					

ACCESSOIRES (en option)



Désignation	Code	Caractéristiques
Kit d'aspiration DIVERTRON-X		<ul style="list-style-type: none"> Recommandé lorsque la pompe est installée dans une cuve de récupération d'eau de pluie. Empêche l'aspiration des dépôts et saletés. À installer sur le raccord 1" F de la pompe.
	355253	<ul style="list-style-type: none"> Longueur 1,50 mètre
Corde de suspension (en nylon)	355237	<ul style="list-style-type: none"> Longueur 3 mètres
	550504	<ul style="list-style-type: none"> Utile pour descendre ou remonter la pompe dans le puits. Longueur : 20m
Mini réservoir auxiliaire	451030	<ul style="list-style-type: none"> À monter sur sortie F 1" des pompes DIVERTRON lorsque l'installation prévoit la présence d'un clapet anti-retour sur le refoulement ou si la conduite de refoulement est en tuyau rigide.

